

# TechZone

**¡Nos movemos contigo!**

**#SomosTechZoners**

## **TECHZONE CUENTA CON UN AMPLIO CATÁLOGO DE OPCIONES PARA ACCESORIOS DE CÓMPUTO**

Desde teclados, mouses, conectividad, videocolaboración, seguridad y nuestro **nuevo lineal de audio**.

Hemos perfeccionado cada detalle para brindarte una experiencia excepcional en tu día a día, en el trabajo y la escuela.

Nuestros productos no solo combinan durabilidad y comodidad, sino que también incorporan funciones avanzadas. Con TechZone, cada clic y cada palabra son una experiencia única de eficiencia y comodidad.



## **OPTIMIZA TU NEGOCIO CON LA REVOLUCIÓN EN PUNTO DE VENTA**

En el dinámico mundo de los negocios, la eficiencia es clave, y en TechZone POS entendemos que la eficiencia radica en el control de tu información diaria. Es por eso que hemos desarrollado un portafolio de soluciones en tecnología punto de venta que va más allá de lo convencional, elevando la operación de tu negocio con transacciones de valor y control de información.

Únete a nosotros y descubre el poder de TechZone POS que llevará tu negocio hacia el futuro.





Av. Tlaxco 314, CP: 72160, La Paz, Puebla, Puebla

- Víctor Amaro  
Gerente Comercial  
(22) 2409-7936 (5)  
[gerenciasd@abasist.com](mailto:gerenciasd@abasist.com)

## ABSA

Av. Patria No.1891, Lobby 33, Piso 8, CP: 45116, Fracc. Conjunto Real Acueducto, Zapopan, Jalisco

- Carlos Garza  
Director Comercial  
(33) 3111-6800  
[carlos.garza@grupoabsa.com](mailto:carlos.garza@grupoabsa.com)

## ADISES

Calle Centeotl 342, Col.Petrolera, CP: 02760, Azcapotzalco, CDMX

- Rodrigo Vargas  
Gerente de Ventas  
(55) 5318-2309  
[rodrigo.vargas@adises.com.mx](mailto:rodrigo.vargas@adises.com.mx)

## ADISTEC

Culiacán 123, Piso 9. Col. Hipódromo Condesa, CP: 06100, Cuauhtémoc, CDMX.

- Nayelli Trujillo  
Marketing Manager  
(55) 1472-7931  
[ntrujillo@adistec.com](mailto:ntrujillo@adistec.com)

## ALTERCO

Raúl Rangel Frías 120, CP: 64380, Burócratas del Estado, Monterrey, Nuevo León

- Bernardo López  
(81) 8676-6000  
[bernardo.lopez@altercomx.com](mailto:bernardo.lopez@altercomx.com)

## ANIXTER

Bldv. Manuel Ávila Camacho 3130 piso 5, CP: 54020, Valle Dorado, Tlalnepantla de Baz, Estado de México

- Araceli Aguilar  
Vicepresidenta Regional  
(55) 5366-2200  
[araceli.aguilar@anixter.com](mailto:araceli.aguilar@anixter.com)

## ACTUALIZACIONES PARA COMPUTADORAS (APC)

Bldv. Puerta del Sol 1205, CP: 64630, Colinas de San Jerónimo, Monterrey, Nuevo León

- Ada Álvarez  
Directora comercial  
(81) 8122-2900  
[aalvarez@apcnet.com.mx](mailto:aalvarez@apcnet.com.mx)

## APOLOTEC ( SOLUCIONES SHEVA )

Plásticos 21 H, CP: 53570, San Francisco Cuautlalpan, Naucalpan, Estado de México

- (55) 55239-9850

## ARROBA COMPUTER DISTRIBUCIÓN

Avena No.584, CP: 08400, Granjas México, Iztacalco, CDMX

- (55) 5657-0495

## ARROW COMPONENTS MÉXICO

Av. Ejército Nacional 216, Piso 8, CP: 11590, Anzures, Miguel Hidalgo, CDMX

- Iván Castillo  
Gerente  
(55) 5141-1680  
[icastillo@arrowmx.com](mailto:icastillo@arrowmx.com)

## ASI COMPUTER TECHNOLOGIES ( COMERCIALIZADORA PREMIER COM)

Carlos Salazar 2518, CP: 64000, Centro, Monterrey, Nuevo León

- Fabián Martínez  
Director de Ventas  
(81) 8400-0268  
[fabian.martinez@asipartner.com.mx](mailto:fabian.martinez@asipartner.com.mx)

## AVANCEL

Tenango 114, CP: 54070, La Loma Tlalnemex, Tlalnepantla de Baz, Estado de México

- Elio Jiménez  
Gerente de comercial  
(55) 5301-6358  
[elioj@avancel.com.mx](mailto:elioj@avancel.com.mx)

## AVANTEC

Bélgica No.831, CP: 44190, Moderna, Guadalajara, Jalisco

- Francisco Zárate  
Director comercial  
(33) 3811-2205  
[fzarate@avantec.com.mx](mailto:fzarate@avantec.com.mx)

## AZERTY

Gral. Mariano Arista 54, Bodega 21, CP: 11230, Argentina Poniente, Miguel Hidalgo, CDMX

- Carlos Leyva Muro  
Director de ventas  
(55) 5082-0100  
[cleyyva@azerty-mexico.com.mx](mailto:cleyyva@azerty-mexico.com.mx)



Hércules 2367, CP: 44520, Jardines del Bosque, Guadalajara, Jalisco

- Adriana Sánchez  
Gerente General  
(33) 3811-1080  
[Adriana\\_sanchez@barware.com](mailto:Adriana_sanchez@barware.com)



## BINARY TRADE

Insurgentes Sur No.1571, piso 1, CP: 03900, San José Insurgentes, Benito Juárez, CDMX  
• (55) 1253-2200

## BLACK BOX

Montes Urales 755 piso 5 Col. Lomas de Chapultepec CP: 11000  
• Alán Martínez  
Gerente de Ventas y Desarrollo de Negocios  
(55) 5420-0100  
[alan.martinez@blackbox.com](mailto:alan.martinez@blackbox.com)

## BLUESTAR MÉXICO

Calzada San Isidro 97, Piso 2, CP: 02760, San Francisco Tetecala, Azcapotzalco, CDMX  
• (55) 5357-0087  
[Ventasmx@blueSantarinc.com](mailto:Ventasmx@blueSantarinc.com)

## CENTRALSOFT YINE

Av. Revolución 1134 piso 2, CP: 03900, San José Insurgentes, Benito Juárez, CDMX  
• Nicanor Pardo D  
Director Comercial  
(55) 5664-4980  
[software@prodigy.net.mx](mailto:software@prodigy.net.mx)

## CENTRO DE CONECTIVIDAD

Av. Morelos 64, CP: 06600, Juárez, Cuauhtémoc, CDMX  
• Joaquín Balmaceda  
Director Comercial  
(55) 3547-2050  
[Joaquin.balmaceda@cdcmx.com](mailto:Joaquin.balmaceda@cdcmx.com)

## CVA

Av. Mariano Otero 2489, CP: 44900, Jardines de la Victoria, Guadalajara, Jalisco  
• Zeferino Pérez  
Director de ventas  
(33) 3812-1413  
[z.perez@grupocva.com](mailto:z.perez@grupocva.com)

## COMPRARFID

Prolongación División del Norte No 4459, CP: 14357, Prado Coapa 3ra. Sección, Tlalpan, CDMX  
• (55) 5357-3616

## COMPUCENTER

Tamaulipas 88, CP: 06100, Hipódromo Condesa, Cuauhtémoc, CDMX  
• Reyna Martínez  
Subdirectora comercial  
(55) 9628-8882  
[rmartinez@compucenter.com.mx](mailto:rmartinez@compucenter.com.mx)

## COMPUSALES

Montecito No.38, Piso 32, Oficina 8. WTC, CP: 03810, Nápoles, Benito Juárez, CDMX  
• Fernando Buzó  
Director General  
(55) 9000-1228  
[fernando.buzo@compusales.com.mx](mailto:fernando.buzo@compusales.com.mx)

## COMPUSOLUCIONES

Av. Mariano Otero No.1105, CP: 44530, Rinconada del Bosque, Guadalajara, Jalisco  
• Ana María Arreola  
Directora Comercial  
(33) 5000-7777  
[ana.arreola@compusoluciones.com](mailto:ana.arreola@compusoluciones.com)

## COMPUTADORAS CAT-PLUS

23 sur 3112, CP: 72410, Benito Juárez, Puebla, Puebla  
• Fernando Catalán Vázquez  
(22) 2240-5100  
[Fernando@cat-plus.com](mailto:Fernando@cat-plus.com)

## COMPUTOL

Av. Independencia Oriente 1017-2-A, CP: 50070, Reforma, Toluca de Lerdo, Estado de México  
• Miguel Salazar Martínez  
Director de ventas  
722 690 2060  
[msalazar@computol.com.mx](mailto:msalazar@computol.com.mx)

## CONDUCTORES Y CABLES DEL NORESTE

15 de mayo no. 1530 Pte., CP: 64040, María Luisa, Monterrey, Nuevo León  
• Rumualdo Bello  
(81) 8215-4000  
[info@cablesyredes.com](mailto:info@cablesyredes.com)

## CT INTERNACIONAL

Guerrero 168 entre Hermenegildo Rangel Lugo y San Luis Potosí, CP: 83000, Centro, Hermosillo, Sonora  
• Leopoldo Rojo Valenzuela  
Director Comercial  
(66) 2109-0000  
[leorojo@ctin.com.mx](mailto:leorojo@ctin.com.mx)

## DAISYTEK

Norte 45 no. 725, CP: 02300, Industrial Vallejo, Azcapotzalco, CDMX  
• Tomás Morán  
Director General  
(55) 5000-3500  
[tmoran@daisytek.com.mx](mailto:tmoran@daisytek.com.mx)



## DATA IQ

Av. Ejército Nacional 216, piso 4, CP: 11590, Anzures, Miguel Hidalgo, CDMX

- Carlos Alberio Mejía  
Director Comercial  
(55) 6553-0000  
[Carlos.mejia@dataiq.com.mx](mailto:Carlos.mejia@dataiq.com.mx)

## DC MAYORISTA

Laguna de Mayrán 300, CP: 11320, Anáhuac, Miguel Hidalgo, CDMX

- René Núñez  
Gerente  
(55) 5262-5700  
[rnunez@dcm.com.mx](mailto:rnunez@dcm.com.mx)

## DEVICELAN MX

Ricardo Flores Magón Mz. 1 Lote 6, CP: 55520, Hank González, Ecatepec de Morelos, Estado de México

- (55) 5699-5835  
[info@devicelanmx.com.mx](mailto:info@devicelanmx.com.mx)

## DIELSA

Benito Juárez No. 21, CP: 53560, Lázaro Cárdenas, Naucalpan de Juárez, Estado de México

- Jorge Cárdenas  
Gerente Comercial  
(55) 5353-3474  
[Jorge.cardenas@dielsa.com](mailto:Jorge.cardenas@dielsa.com)

## DITELSE

Av. Rosario Castellanos 2209, CP: 44950, Fracc. Jardines del Sur, Guadalajara, Jalisco

- Marco Ortiz  
Gerente de Ventas  
(33) 1404-2626  
[marco.ortiz@ditelse.com](mailto:marco.ortiz@ditelse.com)

## COMSA /CLOUD ENTREPRISE SERVICE

Av. Eugenia No. 1013, CP: 03100, Del Valle, Benito Juárez, CDMX

- David Gutiérrez  
Gerente  
(55) 8873-2350  
[dgutierrez@cloudes.com.mx](mailto:dgutierrez@cloudes.com.mx)

## ESOLUTION

Carlos Arellano 6 piso 4, CP: 53100, Cd. Satélite, Naucalpan de Juárez, Estado de México

- Rubén Fariás  
Gerente  
(55) 5236-4100  
[ruben.farias@esolutioncorp.com](mailto:ruben.farias@esolutioncorp.com)



Torre Capitel Av. Lázaro Cárdenas No.1810, CP: 64920, Paseo Residencial, Monterrey, Nuevo León

- Jorge Cisneros  
Director de Marcas y Producto  
(81) 8368-5900  
[jorge.cisneros@exel.com.mx](mailto:jorge.cisneros@exel.com.mx)

## EXEL PITTS

Calzada Circunvalación Poniente 790, Granja, 45010, Zapopan, Jalisco

- Aldo Isidro Mora  
Director Comercial  
(33) 5000-1300  
[amora@exelpitts.com](mailto:amora@exelpitts.com)

## FANDIS

José Rosas Moreno 33, CP: 06470, San Rafael, Cuauhtémoc, CDMX

- Gerardo Suárez  
(55) 5140-3838  
[gerardo\\_juarez@fandis.com.mx](mailto:gerardo_juarez@fandis.com.mx)

## FIBREMEX

Lateral de la carretera Estatal 431, km.2+200, Int.28, CP: 76246, Parque Tecnológico Innovación Querétaro, Querétaro

- Irving Ramírez  
Gerente de Mercadotecnia  
800 800-0011  
[irving.ramirez@fibremex.com.mx](mailto:irving.ramirez@fibremex.com.mx)

## FRONT

Magdalena 219 Bis, CP: 03100, Del Valle Norte, Benito Juárez, CDMX

- Silvia Palacio  
Gerente General  
(55) 5340-2940  
[silvia.palacio@nimax.mx](mailto:silvia.palacio@nimax.mx)

## GARTEL

Modesto Arreola 1645 Poniente CP: 64000, Zona Centro, Monterrey, Nuevo León

- Gonzalo Garza Rodríguez  
Director general  
(81) 8345-6666  
[gartel@gartel.com.mx](mailto:gartel@gartel.com.mx)

## GRUPO DICE

Laminadores No.149, CP: 02630, Coltongo, Azcapotzalco, CDMX

- (55) 8000-6400

## GRUPO LOMA DEL NORTE

Escobedo 1001 Oriente, CP: 27000, Centro, Torreón, Coahuila

- Daniel Esparza  
Gerente de Ventas  
(87) 1722-5321  
[gerencia.torreon@gloma.mx](mailto:gerencia.torreon@gloma.mx)



## GRUPO ROM

Poniente 134 No. 680, CP: 02300,  
Industrial Vallejo, Azcapotzalco, CDMX

- Lorena Urrea  
Gerente de Mercadotecnia  
(55) 5524-3914  
[lorena.urrea@gruporom.com](mailto:lorena.urrea@gruporom.com)

## HABEAS DATA MÉXICO

Augusto Rodin No 274, CP: 03720,  
Noche Buena, Benito Juárez, CDMX

- Fausto Escobar  
Director General  
(55) 2455-5524  
[administracion@hdmexico.com.mx](mailto:administracion@hdmexico.com.mx)

## HEURÍSTICA

Avenida De los Maestros 495-A,  
Nueva Santa María, CP: 02800 Az-  
capotzalco, CDMX

- Justina Reyes  
Gerente de Canal  
(55) 5147-5983  
[justina.reyes@heuristica-ti.com.mx](mailto:justina.reyes@heuristica-ti.com.mx)

## I C INTRACOM

Av. Interceptor Poniente No. 73, CP:  
54730, Parque Industrial La Joya,  
Cuautitlán Izcalli, Estado de México  
• (55) 1500-4500

## IDENTATRONICS

Simón Bolívar 600, CP: 03400, Ál-  
amos, Benito Juárez, CDMX  
• (55) 5634-9800

## INALARM

Rey Maxtla 213, CP: 02730, San Fran-  
cisco Tetecala, Azcapotzalco, CDMX

- Verónica Silva  
(55) 5017-0000  
[vsilva@inalarm.mx](mailto:vsilva@inalarm.mx)

## INCOM

Plutarco Elías Calles No 276, CP:  
08710, Tlazintla, Iztacalco, CDMX

- Nora Moreno  
(55) 5243-6900  
[nmoreno@incom.mx](mailto:nmoreno@incom.mx)

## INTCOMEX

Norte 35 Exterior 1000, CP: 02300, In-  
dustrial Vallejo, Gustavo A. Madero, CDMX

- Simón Roitman  
Director Comercial  
(55) 5278-9901  
[simon.roitman@intcomex.com](mailto:simon.roitman@intcomex.com)

## INDUSTRIAS QUICER

Bufón 46, Piso 6 Despacho 604,  
CP: 11590, Nueva Anzures, Miguel  
Hidalgo, CDMX

- Jorge Leonel Cervantes  
Director General  
(55) 5263-3930  
[leonel.jorge@quicer.com.mx](mailto:leonel.jorge@quicer.com.mx)

## INOVAT TECHNOLOGY

Bosque de Alisos No.45 B piso 4,  
CP: 05120, Bosques de las Lomas,  
Cuajimalpa de Morelos, CDMX

- Alfonso Aguirre  
Director General  
(55) 5570-2954  
[aguirre@inovate.com.mx](mailto:aguirre@inovate.com.mx)

## INTTELEC

Félix Rougier No 3812, CP: 45088, Resi-  
dencial Loma Bonita, Zapopan, Jalisco

- César Badillo  
Director General  
(33) 3631-3232  
[Ventas@inttelec](mailto:Ventas@inttelec)

## INNTECH

Av. Insurgentes Sur 1425 piso 16 oficina  
B, CP: 03920, Insurgentes Mixcoac,  
Benito Juárez, CDMX

- Esgardo Cook  
Director Comercial  
(55) 5488-7630  
[esgardo.cook@innotech.com.mx](mailto:esgardo.cook@innotech.com.mx)

## KAPALI

Calle 10 de mayo no. 47-A, CP: 54080,  
col. Xocoyahualco, Tlalnepantla de  
Baz, Estado de México

- Alejandro Rodríguez  
Gerente de Ventas  
(55) 5365-5050  
[arodriguez@kapali.com.mx](mailto:arodriguez@kapali.com.mx)

## LATIN ID

Gobernador Rafael Rebollar No. 67,  
CP: 11850, San Miguel Chapultepec I  
Secc; Miguel Hidalgo, CDMX

- Alejandro Esquivel  
Director de Tecnología  
(55) 5276-6290  
[aesquivel@latinid.com.mx](mailto:aesquivel@latinid.com.mx)

Corporativo Parque Chapultepec  
Torre B Piso 5, Av. Parque de  
Chapultepec, No. 56, CP: 53398,  
El Parque, Naucalpan de Juárez,  
Estado de México

- Ulises Sumarán  
Director Comercial  
(55) 5263-6500  
[ulises.sumaran@ingrammicro.com](mailto:ulises.sumaran@ingrammicro.com)



## LATIN PARTS

Av. Insurgentes Sur # 1602 Piso 4  
Oficina 468 Torre Citi Center, Colonia  
Crédito Constructor, Coyoacán, CP:  
03940, Ciudad de México  
• (55) 1000-9183  
[Ventasmexico@latinparts.com](mailto:Ventasmexico@latinparts.com)

## LEVERING TRADE

Uruguay 11, Oficina 3 2do nivel, CP:  
06000, Centro, Cuauhtémoc, CDMX  
• (55) 5512-5398

## LICENCIAS ONLINE

Paseo de la Reforma 296, Piso 36,  
Oficina 133, CP: 06600, Juárez,  
Cuauhtémoc, CDMX  
• Ernesto Jiménez  
Director de Ventas  
(55) 5340 0800 ext. 816#  
[ejimenez@licenciasonline.com](mailto:ejimenez@licenciasonline.com)

## LUGUER

Vía Dr. Gustavo Baz Prada No. 2160  
Edif. 4 Pta.3, La Loma, CP: 54060  
Tlalnepantla de Baz, Estado de México  
• Eduardo Guerra Falcon  
Gerente Luger CDMX  
(55) 5366-7310  
[eguerra@luguer.com](mailto:eguerra@luguer.com)



Urbina 5, fraccionamiento Parque In-  
dustrial Naucalpan, CP: 53489 Naucal-  
pan de Juárez, Estado de México  
• Raúl Navarro  
Gerente de ventas  
(55) 5387-3500  
[raul.navarro@maps.com.mx](mailto:raul.navarro@maps.com.mx)

## MAYCOM

Estrada Cajigal 518, CP: 62250,  
Tezontepec, Cuernavaca, Morelos  
• Salvador Arrangoiz  
Director General  
(77) 7228-0200  
[salvador@maycom.mx](mailto:salvador@maycom.mx)

## MAYORISTA DE PARTES Y REFACCIONES

Enrique Rébsamen 1030, CP: 03020,  
Narvarte Poniente, Benito Juárez, CDMX  
• (55) 5640-5590-3  
[mprnet@mprnet.com.mx](mailto:mprnet@mprnet.com.mx)

## MEMOMEDIA

Av. Inglaterra 3287, Vallarta Sur,  
44500 Guadalajara, Jal  
• Miriam Ortiz  
Gerente de Mercadotecnia  
(33) 3122-5365  
[miriam@memomedia.com.mx](mailto:miriam@memomedia.com.mx)

## MEXIS

Bosque de Duraznos 127, piso 13  
suite A, CP: 11700, Bosques de las  
Lomas, Miguel Hidalgo, CDMX  
• Ricardo Darling  
Director de desarrollo de negocio  
(55) 5000-4499  
[ricardo.darling@mexis.net](mailto:ricardo.darling@mexis.net)

## MITA

Melchor Ocampo No. 193 Torre Privanza  
Piso 17 P.H."B", CP: 11300, Verónica  
Anzures, Miguel Hidalgo, CDMX  
• Leticia Rivera  
Compras  
(55) 5611-3766  
[@compras2@mita.com.mx](mailto:@compras2@mita.com.mx)



WTC, Montecito No. 38, CP: 03810 col.  
Nápoles, Benito Juárez, CDMX  
• Alejandro Apan  
Director General  
(55) 8590-9000  
[alejandro.apan@neocenter.com](mailto:alejandro.apan@neocenter.com)

## NEWKO TECHNOLOGIES

Guillermo Barroso 1614, CP: 54080, Fracc.  
Industrial Las Armas, Tlalnepantla de Baz,  
Estado de México  
• Rodolfo Muñoz Peralta  
Director General  
(55) 5374-9430  
[rmunoz@newko.com.mx](mailto:rmunoz@newko.com.mx)

## NEXSYS

Bosque de Ciruelos 168 piso 1, CP:  
11700, Bosques de las Lomas, Miguel  
Hidalgo, CDMX  
• Sandra Moscarella  
Gerente de Mercadotecnia  
(55) 5004-0050  
[Sandra.Moscarella@nexsysla.com](mailto:Sandra.Moscarella@nexsysla.com)

## NORDATA

Centro Convex, Morones Prieto 1500,  
Piso 1, Suite101, CP: 64710, Nuevas  
Colonias, Monterrey, Nuevo León  
• Sandra Martínez  
Directora General  
(81) 8242 2400  
[smartinez@nordata.com](mailto:smartinez@nordata.com)



Sierra del Humo 111, CP: 20130, Bos-  
ques del Prado Sur, Aguascalientes,  
Aguascalientes  
• Ricardo Navarro Fierro  
Director General  
(44) 9910-9300  
[mayoreo@omicron.com.mx](mailto:mayoreo@omicron.com.mx)



## ON LINE SERVICE

Bosque de Duraznos 67 suite 204,  
CP: 11700, Bosques de las Lomas,  
Miguel Hidalgo, CDMX

- Néstor Gómez Marín  
Director Comercial  
(55) 5245-2560  
[ngomez@onlineservice.mx](mailto:ngomez@onlineservice.mx)

## OPENTEC

Palomas 44, CP: 11650, Reforma  
Social, Miguel Hidalgo, CDMX

- (55) 9149-7300  
[yvarenas@opentec.com.mx](mailto:yvarenas@opentec.com.mx)

## OSRAMI TELECOMUNICACIONES

Tihuatlán 41 Of. 301, CP: 10400, San  
Jerónimo Aculco, Magdalena Con-  
terras, CDMX

- Jorge Ramírez  
Director General  
(55) 2000-4300  
[jorge.ramirez@osrami.com](mailto:jorge.ramirez@osrami.com)

## PCH MAYOREO

Iztaccíhuatl 322, CP: 15540, Moctezuma  
1ra Secc, Venustiano Carranza, CDMX

- Francisco Rodríguez Muñiz  
Gerente de Marketing  
(55) 2456-1414  
[pablo.rodriguez@pchmayoreo.mx](mailto:pablo.rodriguez@pchmayoreo.mx)

## PORTENNTUM

Av. Revolución No. 111, CP: 64800,  
Buenos Aires, Monterrey, Nuevo León

- Daniel Casares  
Gerente de Marketing  
(81) 8625-5300  
[daniel.casares@portenntum.com](mailto:daniel.casares@portenntum.com)

## POWER & TELEPHONE SUPPLY

Alfredo B. Nobel # 3, bodega 9, CP:  
54090, col. Los Reyes, Tlalnepantla  
de Baz, Estado de México

- Nidia Tenorio  
Ventas  
(55) 5011-0400  
[Ventas\\_mexico@ptsupply.com](mailto:Ventas_mexico@ptsupply.com)

## PUNTOS DE VENTA

Av. Revolución 470 PH, CP: 03800, San  
Pedro de los Pinos, Benito Juárez, CDMX

- Ma.Teresa Chávez  
(55) 5273-3329  
[Ventas@pdv.com.mx](mailto:Ventas@pdv.com.mx)

## RED LEMON

Avenida Paseo de la Reforma No. 2654  
Piso 18, CP: 11950, Lomas Altas, Miguel  
Hidalgo, CDMX

- (55) 4440-0634  
[Ventas@redlemon.com.mx](mailto:Ventas@redlemon.com.mx)

## REPRESENTACIONES UNIDAS

Avenida Tláhuac No.4339, Nave 2,  
Lomas Estrella, CP: 09890 Iztapala-  
pa, CDMX

- María Eugenia B. de Coarasa  
Director Comercial  
(55) 5337-0970  
[maruc@diademas.com.mx](mailto:maruc@diademas.com.mx)

## REVKO

Prol. Pino Suárez 1101, CP: 45140, El  
Vigía, Zapopan, Jalisco

- (33) 3563-0505  
[contacto@revko.com.mx](mailto:contacto@revko.com.mx)

## ROY MEMORY

Av. Sevilla 16-A, CP: 06600, Juárez,  
Cuauhtémoc, CDMX

- Jennifer Hernández  
Gerente general  
(55) 4737-0151  
[jennifer@roymemory.com.mx](mailto:jennifer@roymemory.com.mx)

## SAMA WIFI

Circuito Médicos No. 6 Interior 6 Piso  
3, CP: 53100, Satélite, Naucalpan de  
Juárez, Estado De México

- Aaron Mendiola  
Director General  
(55) 1106 3693  
[amendiola@samawifi.com.mx](mailto:amendiola@samawifi.com.mx)

## SEGTIMEX

Gabino Barrera 138 piso 3, CP: 06470,  
San Rafael, Cuauhtémoc, CDMX

- (55) 4629-1032

## SERPROTEL

Patricio Sanz Núm. 442 - 501, CP: 03103,  
Del Valle, Benito Juárez, CDMX

- José Antonio Nieto  
Director Comercial  
(55) 5220-9265 / (56) 1306-9790  
[Ventas@serprotel.com](mailto:Ventas@serprotel.com)

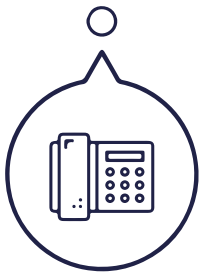
## SUMITEL

Eje 5 Norte No. 502-E, CP: 07720,  
Nueva Vallejo II Secc; Gustavo A.  
Madero, CDMX

- Daniel Dabbah Ucedo  
Director General  
(55) 5130-3272  
[ddabbah@sumitel.com](mailto:ddabbah@sumitel.com)

# EL MEJOR MAYORISTA EN MÉXICO DE TELECOM, SEGURIDAD Y TI

Somos una empresa mexicana con más de **32 años de experiencia** en el mercado de las telecomunicaciones, esto a través de nuestros socios de negocios contando con soporte y presencia a nivel nacional.



TELECOMUNICACIONES



SEGURIDAD Y CONTROL DE ACCESO



CONECTIVIDAD E INFRAESTRUCTURA DE RED



CLOUDE E INFRAESTRUCTURA TI



SEGURIDAD DE DATOS

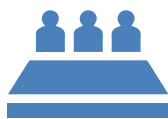
## BENEFICIOS



Centro de Servicio



Atención Personalizada



Salas de Capacitación



Portal Web



E-Training



Mercadotecnia



Soporte Técnico



Distribución



Apoyos Financieros



Tiempos de Respuesta



Capacitación Continua



Disponibilidad

¡SÍGUENOS EN NUESTRAS REDES SOCIALES!

@portenntum.mx  
www.portenntum.com



¿Ya eres socio Portenntum?  
Contáctanos







## SYNNEX

Insurgentes sur No. 476 piso 6, CP: 06760, Roma Sur, Cuauhtémoc, CDMX  
• (55) 8977-0000



Eugenia 1023, Del Valle, Benito Juárez, CP: 03100 CDMX

• Miguel Ruiz Hernández  
Director General  
(55) 3096-1100  
[mruizh@teamnet.com.mx](mailto:mruizh@teamnet.com.mx)

## TECNOSINERGIA

Santo Domingo 220, CP: 02760, Industrial San Antonio, Azcapotzalco, CDMX

• Daniel Nissan  
Director General  
(55) 1204-8000  
[dnissan@tecnosinerzia.com](mailto:dnissan@tecnosinerzia.com)

## TEKSERVE POS

Vasconcelos No. 16, CP: 54000, Tlalnepantla Centro, Tlalnepantla de Baz, Estado de México

• David Ponce  
Director General  
(55) 5362-0204 / (55) 4166-7900  
[dponce@tkpos.com](mailto:dponce@tkpos.com)

## TELSA

Oriente 65-A No. 2845, CP: 06580, col. Asturias, Cuauhtémoc, CDMX

• Jesús Salinas  
Director General  
(55) 5740-4630  
[jsalinas@telsa.com.mx](mailto:jsalinas@telsa.com.mx)

## TONIVISA

CI Felipe Martel No. 8, CP: 01180, 8 de agosto, Álvaro Obregón, CDMX  
• (55) 9149-6000

## TVC EN LÍNEA

Avenida Lázaro Cárdenas No. 2611, CP: 64900, Republica, Monterrey, Nuevo León

• Carlos Pino  
Director de Ventas  
(81) 8400-1777  
[carlos.pino@tvc.mx](mailto:carlos.pino@tvc.mx)



Av. San Jerónimo 336, CP: 64640, San Jerónimo Monterrey, Nuevo León

• Alma Pérez Jiménez  
(81) 815-17575 / (81) 8151 7500  
[contabilidad@unicom.com.mx](mailto:contabilidad@unicom.com.mx)

## UNISOL

Tehuantepec 125, CP: 06760, Roma Sur, Cuauhtémoc, CDMX

• José Finkelstein  
Director Comercial  
(55) 5564-3064  
[jfinkelstein@unisolmexico.com](mailto:jfinkelstein@unisolmexico.com)



Av. Las Américas No. 1545, Piso 24-B, CP: 44630, Punto Sao Paulo Providencia, Guadalajara, Jalisco

• Eduardo Salayandia  
Director General  
(33) 3687-0745  
[esalayandia@westtelco.com.mx](mailto:esalayandia@westtelco.com.mx)



Av. División del Norte 927, CP: 03100, col. Del Valle, Benito Juárez, CDMX

• Javier Ruiz  
Director General  
(55) 8500-8015  
[javier@xweb.com.mx](mailto:javier@xweb.com.mx)

## SUCURSALES CT

### ACAPULCO, GUERRERO

Martín Alonso Pinzón No. 41 entre Enrique Navegante y Juan de la Costa CP: 39670. Col. Fracc. Magallanes Acapulco, Guerrero

• Sandra Dorantes Delgado  
Gerente de sucursal  
744 481 22 10  
[sandra.dorante@ctin.com.mx](mailto:sandra.dorante@ctin.com.mx)

### AGUASCALIENTES, AGUASCALIENTES

Calle Jardín de Guadalupe No. 203, entre jardín del estudiante y Hernán González, CP: 20270 col. Linda vista, Aguascalientes, Aguascalientes

• Isaac Mauro Raya Guerrero  
Gerente de sucursal  
449 978-3748  
[isaac.raya@ctin.com.mx](mailto:isaac.raya@ctin.com.mx)

### CAMPECHE, CAMPECHE

Calle Francisco I. Madero No. 245, Esquina Rio San Pedro, CP: 24010 Col Villa del Rio, Campeche, Campeche

• Corazón De Fátima Carvajal Vivas  
Gerente de sucursal  
981 811 55 81  
[corazon.carvajal@ctin.com.mx](mailto:corazon.carvajal@ctin.com.mx)



### CANCÚN, QUINTANA ROO

Av. Francisco I. Madero Esq. Calle 91  
SMZ 93, Mz. 14 Lt. 1 bodega 5  
CP: 77517 Cancún, Quintana Roo

- Teresita de Jesús Chi Chuc  
Gerente de sucursal  
998 888-68 04  
[teresita.chichuc@ctin.com.mx](mailto:teresita.chichuc@ctin.com.mx)

### CDMX SUC. ACOXPA, CIUDAD DE MÉXICO

Calzada Acoxpa No. 895 Entre Canal  
de Miramontes y Anillo Periférico  
Residencial Villacoapa, Tlalpan  
CP: 14390, Ciudad de México

- Eric Villanueva Morelos  
Gerente de sucursal  
(55) 56 03 77 48  
[eric.villanueva@ctin.com.mx](mailto:eric.villanueva@ctin.com.mx)

### CDMX SUC. AZCAPOTZALCO, CIUDAD DE MÉXICO

Av. Acalotenco No.94 CP: 02040 Col.  
San Sebastián, Azcapotzalco, CDMX

- Salvador Ávila Saldaña  
Gerente de sucursal  
(55) 55 61 61 10  
[salvador.avila@ctin.com.mx](mailto:salvador.avila@ctin.com.mx)

### CDMX SUC. PALACIO, CIUDAD DE MÉXICO

Centeno No. 833, entre Churubusco  
y Resina, CP: 08400 Col. Granjas,  
Delegación Iztacalco, CDMX.

- Luis Alberto Trujillo García  
Gerente de sucursal  
(55) 56 49 89 18  
[luis.trujillo@ctin.com.mx](mailto:luis.trujillo@ctin.com.mx)

### CELAYA, GUANAJUATO

Calle José María Pino Suarez Entre 2  
de abril y Privada No. 803 CP: 38078  
col. El Vergel, Celaya, Guanajuato

- Abraham Mexicano González  
Gerente de sucursal  
(46) 1613 2538  
[abraham.mexicano@ctin.com.mx](mailto:abraham.mexicano@ctin.com.mx)

### CENTRO DE DISTRIBUCIÓN HERMOSILLO SONORA

Boulevard Quiroga 114 Perimetral y  
José Ma. Mendoza Col. El Llano,  
CP: 83174 Hermosillo, Sonora

- Leonel Ibarra  
Gerente de sucursal  
662 689 2132  
[leonel.ibarra@ctin.com.mx](mailto:leonel.ibarra@ctin.com.mx)

### CHETUMAL, QUINTANA ROO

Calzada Veracruz #83 CP: 77098  
Col. Barrio Bravo, Quintana Roo

- Patricia Virrueta García  
Gerente de sucursal  
983 833 91 04  
[patricia.virrueta@ctin.com.mx](mailto:patricia.virrueta@ctin.com.mx)

### CHIHUAHUA, CHIHUAHUA

Ciprés #1106 Entre González Ortega  
y Vallarta CP: 31100 Col. Granjas,  
Chihuahua, Chihuahua.

- Luis Gerardo Romo González  
Gerente de sucursal  
614 414 8889  
[luis.romo@ctin.com.mx](mailto:luis.romo@ctin.com.mx)

### CIUDAD JUÁREZ, CHIHUAHUA

Gómez Pedraza entre Insurgentes y  
de la Raza #643 CP: 32340 Col. El  
Colegio Ciudad Juárez, Chihuahua

- Franco Alberto Prieto Vera  
Gerente de sucursal  
656 611 95 59  
[franco.prieto@ctin.com.mx](mailto:franco.prieto@ctin.com.mx)

### CIUDAD OBREGÓN, SONORA

Zacatecas No. 860 Sur, Entre Rodolfo  
Elías Calles y 6 de abril. CP: 85000 Col.  
Centro Libre, Ciudad Obregón, Sonora

- José Israel Ortiz Yepiz  
Gerente de sucursal  
644 412 15 01  
[israel.ortiz@ctin.com.mx](mailto:israel.ortiz@ctin.com.mx)

### CIUDAD VICTORIA, TAMAULIPAS

Calle Conrado castillo no. 412  
CP: 87048. col. pedro José Méndez  
entre 20 de noviembre y Fermín Le-  
gorreta, Ciudad Victoria, Tamaulipas

- Yeny Elizabeth Rodríguez Castillo  
Gerente de sucursal  
834 110 0560  
[yeni.rodriguez@ctin.com.mx](mailto:yeni.rodriguez@ctin.com.mx)

### COACALCO, ESTADO DE MÉXICO

Av. Zarpaparrillas No. 2, esq. Vía José  
López Portillo CP: 55710 Col Villa de  
las Flores, Coacalco, Estado de México.

- Yarib Muñoz Espinoza  
Gerente de sucursal  
(55) 15 42-00 00  
[yarib.muniz@ctin.com.mx](mailto:yarib.muniz@ctin.com.mx)

### COATZACOALCOS, VERACRUZ

Díaz Mirón No. 522, entre Allende y 16  
de septiembre. CP: 96400 Col. Centro,  
Coatzacoalcos, Veracruz

- Yaravi Cuello Serrano  
Gerente de sucursal  
921 212-70 00  
[yaravi.cuello@ctin.com.mx](mailto:yaravi.cuello@ctin.com.mx)

### COLIMA, COLIMA

Mariano Arista No. 614, entre Calle In-  
dependencia y La Armonía CP: 28020  
Col. La Armonía, Colima, Colima

- Alain De Jesús Trujillo Olmos  
Gerente de sucursal  
312 314-7402  
[alain.trujillo@ctin.com.mx](mailto:alain.trujillo@ctin.com.mx)

### CUERNAVACA, MORELOS

Domingo Diez No.503 - A, entre AQui-  
les Serdán y Allende CP: 62270 Col. El  
Empleado Cuernavaca, Morelos

- Lidya Cecille Cordero Ramos  
Gerente de sucursal  
777 313-23 00  
[lidya.cordero@ctin.com.mx](mailto:lidya.cordero@ctin.com.mx)



## CULIACÁN, SINALOA

Bldv. Emiliano Zapata #1013 Pte.  
Entre Río Batacudea y Río Ometepec CP: 80120. Col. Industrial Bravo Culiacán, Sinaloa.

- Ulises Mendoza  
Gerente de sucursal  
667 761-4244  
[ulises.mendoza@ctin.com.mx](mailto:ulises.mendoza@ctin.com.mx)

## DURANGO, DURANGO

Nazas No. 709-A entre Dolores del Río y E. Carrola Antuna. CP: 34166 Col. Valle, Durango, Durango

- María Cecilia Santillán Prado  
Gerente de sucursal  
618 825-4100  
[cecilia.santillan@ctin.com.mx](mailto:cecilia.santillan@ctin.com.mx)

## ENSENADA, BAJA CALIFORNIA

Av. Aldama 269 CP: 22830 Col. Obrera, Ensenada, Baja California

- Jeovany Limón Salazar  
Gerente de sucursal  
646 173 43 12  
[jeovany.limon@ctin.com.mx](mailto:jeovany.limon@ctin.com.mx)

## GUADALAJARA, JALISCO

Av. 8 de Julio No. 2385 CP: 44940 Col. Industrial, Guadalajara, Jalisco

- Omar García de León García  
Gerente de sucursal  
333 619-1015  
[omar.garcia@ctin.com.mx](mailto:omar.garcia@ctin.com.mx)

## HERMOSILLO, SONORA

Guerrero No.168 entre Hermenegildo Rangel Lugo y San Luis Potosí. CP: 83000 Col. Centro, Hermosillo, Sonora

- María Judith Gálvez Gutiérrez  
Gerente de sucursal  
662 109-00 00  
[judith.galvez@ctin.com.mx](mailto:judith.galvez@ctin.com.mx)

## IRAPUATO, GUANAJUATO

Calle Emilio Carranza No. 1156 CP: 36690, Col. Moderna, casi esq. Con Blvd. Lázaro Cárdenas, Irapuato Guanajuato

- Missael Jiménez Monterd  
Gerente de sucursal  
462 625 15 40  
[missael.jimenez@ctin.com.mx](mailto:missael.jimenez@ctin.com.mx)

## LA PAZ, BAJA CALIFORNIA SUR

Jalisco No. 840, entre Héroes de Independencia y Josefa Ortiz de Domínguez CP: 23060. Col. Pueblo Nuevo, La Paz, Baja California Sur

- Eduardo Chávez Tarín  
Gerente de sucursal  
612 129 46 05  
[eduardo.chavez@ctin.com.mx](mailto:eduardo.chavez@ctin.com.mx)

## LEÓN, GUANAJUATO

Boulevard Vicente Valtierra No. 2407 Esquina calle Linaje CP: 37250 Col. La Carmona, León Guanajuato

- Karla Suguey Rojo López  
Gerente de sucursal  
477 104-30 30  
[karla.rojo@ctin.com.mx](mailto:karla.rojo@ctin.com.mx)

## LOS MOCHIS, SINALOA

Bldv. 10 de mayo No. 125 Esquina con Allende. C.P 81223 Col. Las Fuentes, Los Mochis, Sinaloa

- Daniel Joas González Gaspar  
Gerente de sucursal  
668 815-1016  
[daniel.gaspar@ctin.com.mx](mailto:daniel.gaspar@ctin.com.mx)

## MAZTLÁN, SINALOA

Lola Beltrán No. 307, entre Río Panuco y Río Presidio. CP: 82010 Col. Palos Prietos, Mazatlán, Sinaloa

- Ricardo Flores Martínez  
Gerente de sucursal  
669 954-0620  
[ricardo.flores@ctin.com.mx](mailto:ricardo.flores@ctin.com.mx)

## MÉRIDA, YUCATÁN

Calle 22 por 23 No.105, CP: 97125 Col. México, Mérida, Yucatán

- Gloria Cristina Lugo Trejo  
Gerente de sucursal  
999 944-7200  
[gloria.lugo@ctin.com.mx](mailto:gloria.lugo@ctin.com.mx)

## MEXICALI, BAJA CALIFORNIA

Calle Cuatro Ciénegas No.910 Entre Calle Monclova y Saltillo CP: 21306 Col. Ex-Ejido-Coahuila, Mexicali, Baja California.

- José Carlos Leyva García  
Gerente de sucursal  
686 838-7667  
[jose.leyva@ctin.com.mx](mailto:jose.leyva@ctin.com.mx)

## MONTERREY, NUEVO LEÓN

Martin de Zavala No. 475, entre 5 de mayo y 15 de mayo. CP: 64000 Col. Centro. Monterrey, Nuevo León

- Ana María Bustos Hernández  
Gerente de sucursal  
818 340-6360  
[ana.bustos@ctin.com.mx](mailto:ana.bustos@ctin.com.mx)

## MORELIA, MICHOACÁN

Av. Universidad No.1900. CP: 58060. Col. Fracc. Real Universidad Morelia, Michoacán

- Andrea Alvarado Aguilar  
Gerente de sucursal  
44 3312 2151  
[andrea.alvarado@ctin.com.mx](mailto:andrea.alvarado@ctin.com.mx)

## OAXACA, OAXACA

Azucenas No.113, entre Heroica Escuela Naval Militar y Calle Sabinos. CP: 68050 Col. Reforma Oaxaca, Oaxaca

- Guadalupe Catarina Palma Casas  
Gerente de sucursal  
951 518-4551  
[guadalupe.palma@ctin.com.mx](mailto:guadalupe.palma@ctin.com.mx)

**PACHUCA, HIDALGO**

Josefa Ortiz de Domínguez No. 103, entre 16 de septiembre y Ramón G. Bofill. CP: 42080 Col. Santa Julia, Pachuca, Hidalgo

- Norberto Israel Castillo Gómez  
Gerente de sucursal  
771 719 31 34  
[norberto.castillo@ctin.com.mx](mailto:norberto.castillo@ctin.com.mx)

**PUEBLA, PUEBLA**

Calle 29 norte No. 614 CP: 72090 Col. Villa San Alejandro, Puebla, Puebla

- José Christian Carrasco Meléndez  
Gerente de sucursal  
222 237-7007  
[christian.carrasco@ctin.com.mx](mailto:christian.carrasco@ctin.com.mx)

**QUERÉTARO, QUERÉTARO**

Florencio Rosas No. 5 Entre Benigno Bustamante y Corregidora Sur. CP: 76040 Col. Villas del Sur, Querétaro, Querétaro

- Jorge Luis Pacheco Medina  
Gerente de sucursal  
442 214-0343  
[jorge.pacheco@ctin.com.mx](mailto:jorge.pacheco@ctin.com.mx)

**REYNOSA, TAMAULIPAS**

Bldv del maestro #321-B entre fuentes de Minerva y fuente de Diana col. Las fuentes CP: 88740 Reynosa Tamaulipas

- Mauro Trejo Gómez  
Gerente de sucursal  
899 824 9226  
[mauro.trejo@ctin.com.mx](mailto:mauro.trejo@ctin.com.mx)

**SALTILLO, COAHUILA**

Bldv. Isidro López Zertuche No. 1937 CP: 25260 Col. Universidad Entre calle Jesús Valdez Sánchez y calle Santa María, Saltillo, Coahuila

- Francisco Ulises Reyna Jara  
Gerente de sucursal  
844 430 80 17  
[francisco.reyna@ctin.com.mx](mailto:francisco.reyna@ctin.com.mx)

**SAN LUIS POTOSÍ, SAN LUIS POTOSÍ**

Mariano Otero No. 810 entre Cuauh-témoc y Melchor Ocampo CP: 78174 Col. Los Álamos, San Luis Potosí, San Luis Potosí

- Verónica Cardona Herrera  
Gerente de sucursal  
444 833 7383  
[veronica.cardona@ctin.com.mx](mailto:veronica.cardona@ctin.com.mx)

**TAMPICO TAMAULIPAS**

Av. Tamaulipas No. 208 entre Querétaro y sonora CP: 89410 Col. Unidad Nacional, Ciudad Madero, Tamaulipas

- Néstor Daniel Vargas Montejo  
Gerente de sucursal  
833 132-5775  
[nestor.vargas@ctin.com.mx](mailto:nestor.vargas@ctin.com.mx)

**TAPACHULA, CHIAPAS**

Avenida Tonalá No. 3 Fraccionamiento Guadalupe CP: 30770 entre Oaxaca y Avenida Teopisca Tapachula de Córdoba, Chiapas

- Arely Sánchez Gamboa  
Gerente de sucursal  
962 642 64 74  
[arely.gamboa@ctin.com.mx](mailto:arely.gamboa@ctin.com.mx)

**TEPIC, NAYARIT**

Av. Prisciliano Sánchez No. 134 Sur. CP: 63000 Col. Centro. Tepic, Nayarit

- Enrique González Rodríguez  
Gerente de sucursal  
311 133-33 99  
[enrique.gonzalez@ctin.com.mx](mailto:enrique.gonzalez@ctin.com.mx)

**TIJUANA, BAJA CALIFORNIA**

Vía Rápida Oriente No. 15540- B entre Blvd. Manuel J. Clouthier y Blvd. Bernardo O'Higgins. CP: 22226. Col. Rio Tijuana Tercera, Tijuana, Baja California

- Ernesto Alonso Rojo López  
Gerente de sucursal  
664 660-96 06  
[alonso.rojo@ctin.com.mx](mailto:alonso.rojo@ctin.com.mx)

**TALNEPANTLA, ESTADO DE MÉXICO**

Antonio M. Rivera No. 26 Bodega 8 Entre Filiberto Gómez y Río Lerma. CP: 54030 Col. Industrial, Talnepantla, Estado de México

- Linda María Castillo Lozada  
Gerente de sucursal  
(55) 55 65 22 10  
[linda.castillo@ctin.com.mx](mailto:linda.castillo@ctin.com.mx)

**TLAXCALA, TLAXCALA**

Carretera Ocotlán-Santa Ana No. 502-A CP: 90100 Col. Ocotlán. Tlaxcala, Tlaxcala

- Víctor Díaz Juárez  
Gerente de sucursal  
246 466 8180  
[victor.juarez@ctin.com.mx](mailto:victor.juarez@ctin.com.mx)

**TOLUCA, ESTADO DE MÉXICO**

Sebastián Lerdo de Tejada No.722, entre González Arratia y Leona Vicario CP: 50090. Col. Barrio Santa Clara, Toluca, Estado de México

- Gisela Guadalupe Gutiérrez Arzaluz  
Gerente de sucursal  
722 215-2030  
[gisela.gutierrez@ctin.com.mx](mailto:gisela.gutierrez@ctin.com.mx)

**TOLUCA, ESTADO DE MÉXICO**

Calle Juan Pablos No. 1160 entre calles Artes Gráficas y Álvarez CP: 27000 Col. Centro, Torreón, Coahuila.

- Jesús Adolfo Jardón Cordova  
Gerente de sucursal  
871 793-8929  
[jesus.jardon@ctin.com.mx](mailto:jesus.jardon@ctin.com.mx)

**TUXTLA GUTIÉRREZ, CHIAPAS**

24 A Poniente Sur No. 233 A, entre 1era y 2da Avenida Sur CP: 29060 Col. Santa Elena, Tuxtla Gutiérrez, Chiapas

- Mario Brayan Hernández Garibay  
Gerente de sucursal  
961 125-1657  
[mariobrayan.hernandez@ctin.com.mx](mailto:mariobrayan.hernandez@ctin.com.mx)



## URUAPAN, MICHOACÁN

Paraguay # 367 CP: 60050 Col. Los angeles. Uruapan, Michoacán

- Rosa Elena Torres Torres  
Gerente de sucursal  
452 519 33 30  
[rosa.torres@ctin.com.mx](mailto:rosa.torres@ctin.com.mx)

## VERACRUZ, VERACRUZ

Jiménez No. 2921 entre Echeven y Velázquez de la Cadena. CP: 91700 Col. Centro, Veracruz, Veracruz

- Diana Areli Castillo Farías  
Gerente de sucursal  
229 937-5827  
[diana.castillo@ctin.com.mx](mailto:diana.castillo@ctin.com.mx)

## VILLAHERMOSA, TABASCO

Prolongación Paseo Usumacinta No. 103 esq. paseo de la sierra CP: 86090 Col. El Guayabal. Villahermosa, Tabasco

- Hugo de la Cruz Morales  
Gerente de sucursal  
993 142-0272  
[hugo.morales@ctin.com.mx](mailto:hugo.morales@ctin.com.mx)

## XALAPA, VERACRUZ

Ismael Chirsten No. 5 Esq. Rafael Aguirre. CP: 91110 Col. Rafael Lucio, Xalapa, Veracruz

- José Luis Ávila Navarrete  
Gerente de sucursal  
228 843-5394  
[jose.avila@ctin.com.mx](mailto:jose.avila@ctin.com.mx)

## ZACATECAS, ZACATECAS

Francisco García Salinas No. 327 entre calles Carlos Lineo y B Lamarck. CP: 98609, Col. Lomas del Convento, Guadalupe, Zacatecas

- María De Los Ángeles De Lira Flores  
Gerente de sucursal  
49 2998 1383  
[maria.flores@ctin.com.mx](mailto:maria.flores@ctin.com.mx)

## SUCURSALES INGRAM MICRO

### CORPORATIVO

Av. Parque de Chapultepec #56, Colonia El Parque, Naucalpan de Juárez, Estado de México, CP: 53398

- Ulises Sumarán  
(55) 5263 6500  
[contacta@ingrammicro.com](mailto:contacta@ingrammicro.com)

### CEDIM

Av. 16 de septiembre #225, Colonia Barrio de San Martín Xochináhuac, Azcapotzalco, Ciudad de México, CP: 02140

- Ricardo García  
(55) 5318 9900  
[ricardo.garcia2@ingrammicro.com](mailto:ricardo.garcia2@ingrammicro.com)

### GUADALAJARA

Av. Mariano Otero #863, Colonia Jardines de la Victoria, Guadalajara, Jalisco, CP: 44940

- Ernesto Cuen  
(33) 3678 3000  
[ernesto.cuen@ingrammicro.com](mailto:ernesto.cuen@ingrammicro.com)

### LEÓN

Bldv. José María Morelos #2812, Colonia Prado Hermoso, León, Guanajuato, CP: 37238

- Israel Ponce  
(47) 7788 6000  
[israel.ponce@ingrammicro.com](mailto:israel.ponce@ingrammicro.com)

### MÉRIDA

Calle 4 No. 301 Letra C X 9 Y 11, Santa Rita Cholul Mérida, Yuc., México

- Alex Rubio  
Account Manager Sales

## MONTERREY

Aarón Saenz #1806-A, Colonia Santa María, Monterrey, Nuevo León, CP: 64650

- Jorge Salcedo  
(81) 8151 2100  
[jorge.salcedo@ingrammicro.com](mailto:jorge.salcedo@ingrammicro.com)

## PUEBLA

- Javier Aguilar  
(22) 2229 8000  
[Javier.Aguilar@ingrammicro.com](mailto:Javier.Aguilar@ingrammicro.com)

## QUERÉTARO

Acceso 3 #14, Bodega 2, Zona Industrial Benito Juárez, CP: 76120

- Israel Ponce  
(44) 2441 6910  
[israel.ponce@ingrammicro.com](mailto:israel.ponce@ingrammicro.com)

## TIJUANA

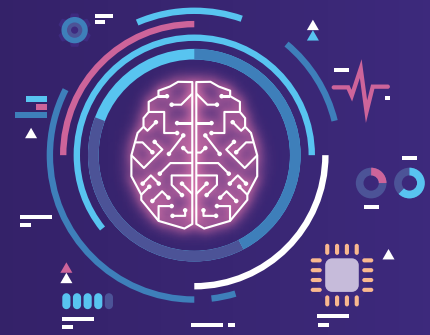
Boulevard Bellas Artes #17526, Colonia Garita de Otay, Tijuana, Baja California, CP: 22430

- Diana Cordova  
(66) 4143 1100  
[diana.cordova@ingrammicro.com](mailto:diana.cordova@ingrammicro.com)

# “POWERED BY IA”

## INTELIGENCIA ARTIFICIAL EN TODAS PARTES

La Inteligencia Artificial (IA) es omnipresente en nuestra vida diaria, impactando de manera significativa en diversos aspectos.



### 01 EJEMPLOS COTIDIANOS

- 📱 **Nuestros Teléfonos Móviles, asistentes virtuales con IA:** Google Assistant, Siri, Cortana.
- 📷 Fotografía y correo electrónico impulsados por IA.
- 🔗 Redes Sociales y algoritmos de notificaciones y sugerencias basados en IA.
- 📱 **Nuestros Teléfonos Móviles, asistentes virtuales con IA:** Google Assistant, Siri, Cortana.
- 📍 GPS y Sistemas de Navegación, importancia de la IA en aplicaciones como Google Maps.
- 🛒 E-commerce, Personalización de compras gracias a sistemas de IA.
- 🏠 Casas Inteligentes, robótica e IA para programar temperaturas, música y luces.



### 02 OPORTUNIDADES CON LA INTELIGENCIA ARTIFICIAL GENERATIVA (AIGEN)

- Capacidad para crear ideas y contenidos nuevos.
- Impacto en tecnologías como IA, Machine Learning, Reconocimiento Automático de Voz, Procesamiento del Lenguaje Natural y Deep Learning.



02

### 03 CRECIMIENTO DE LA IA EN LATINOAMÉRICA

- **Tres principales industrias:** Finanzas, Retail, Manufactura.
- **Tres principales aplicaciones:** Búsqueda de nuevos clientes, Análisis de fraude, Asistentes digitales.



### 04 HECHOS RELEVANTES

- Necesidad de alinear estrategias empresariales con tecnología e innovación

04

### 05 INTELIGENCIA ARTIFICIAL EN PROCESOS EMPRESARIALES

- Personalización de la experiencia del cliente
- Educación con contenidos inteligentes
- Accesos seguros
- Chatbots para la automatización de servicios
- Seguridad de datos y ciberseguridad



### 06 APLICACIONES ESPECÍFICAS DE LA IA

- Agricultura: Análisis de suelo y detección de deficiencias.
- Medicina y Sanidad: Diagnóstico, análisis de enfermedades, descubrimiento de fármacos.

06

### EFECTO POSITIVO

- La IA es esencial en diversos sectores, desde la vida cotidiana hasta la medicina y la agricultura, generando un impacto positivo y transformador en la sociedad.



Impresión Offset • Impresión Digital • Acabados



**IMPRIME CON**  
**LA MEJOR CALIDAD**

[www.directpress.com.mx](http://www.directpress.com.mx)

Contacto: Alan Campuzano, [alancampuzano@htech.com.mx](mailto:alancampuzano@htech.com.mx), 55 5278 8135

Av. Tres #51 Col. San Pedro de los Pinos C.P. 03800 CDMX / 55 5278 8100