

12º SIMPÓSIO  
INTERNACIONAL DE

# CÂNCER DE PULMÃO

2ª JORNADA ONCONNECTION MULTICARE

2024

GERENCIAMENTO E PRODUÇÃO

**RV+**  
EVENTOS MÉDICOS



12º SIMPÓSIO  
INTERNACIONAL DE

CÂNCER DE  
PULMÃO

2ª JORNADA ONCONNECTION MULTICARE

2024

# Orientações médicas, suporte e sinais de alarme –

Papel da Equipe Multidisciplinar no cuidado com o paciente com câncer de pulmão

**LUMA SCHNEIDER**

Oncologista Clínica do Hospital Sírio Libanês

Mestranda pela FMABC

GERENCIAMENTO E PRODUÇÃO



# COMO TUDO COMEÇA ?

1

Descoberta  
incidental de nódulo  
suspeito de câncer  
do pulmão

2

Avaliação multidisciplinar  
incluindo cirurgiões  
torácicos, radiologistas  
torácicos e  
pneumologistas

3

Definição de Riscos

Baixo risco = Exposição mínima ou  
inexistente de tabagismo ou outros  
fatores de risco conhecidos.

Risco elevado = Exposição à tabagismo  
ou outros fatores de risco conhecidos.

# COMO INICIAMOS UMA CONSULTA MÉDICA ?

Exposição a agentes infecciosos  
(Tuberculose)

Outras doenças  
pulmonares  
(doença pulmonar obstrutiva crônica  
[DPOC], fibrose pulmonar)

Idade

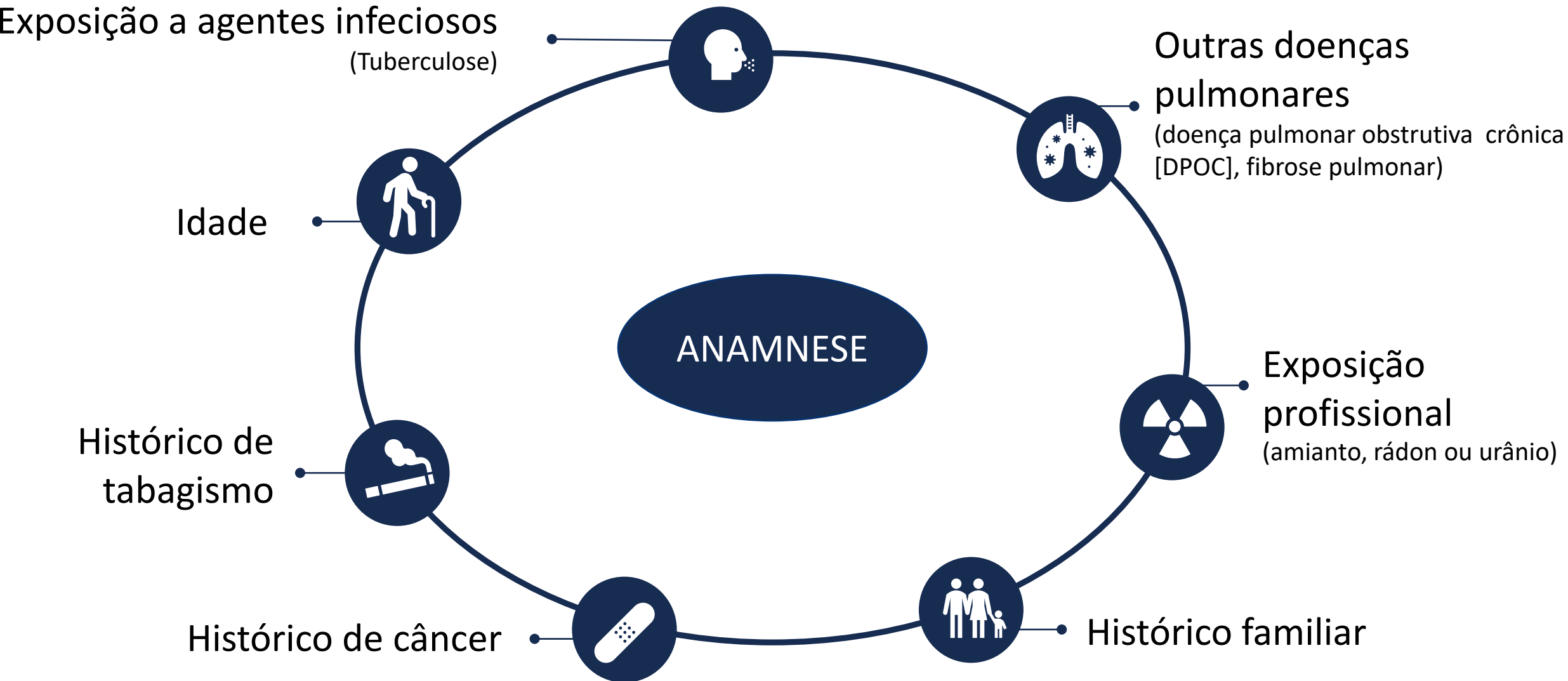
Histórico de  
tabagismo

Exposição  
profissional  
(amianto, radon ou urânio)

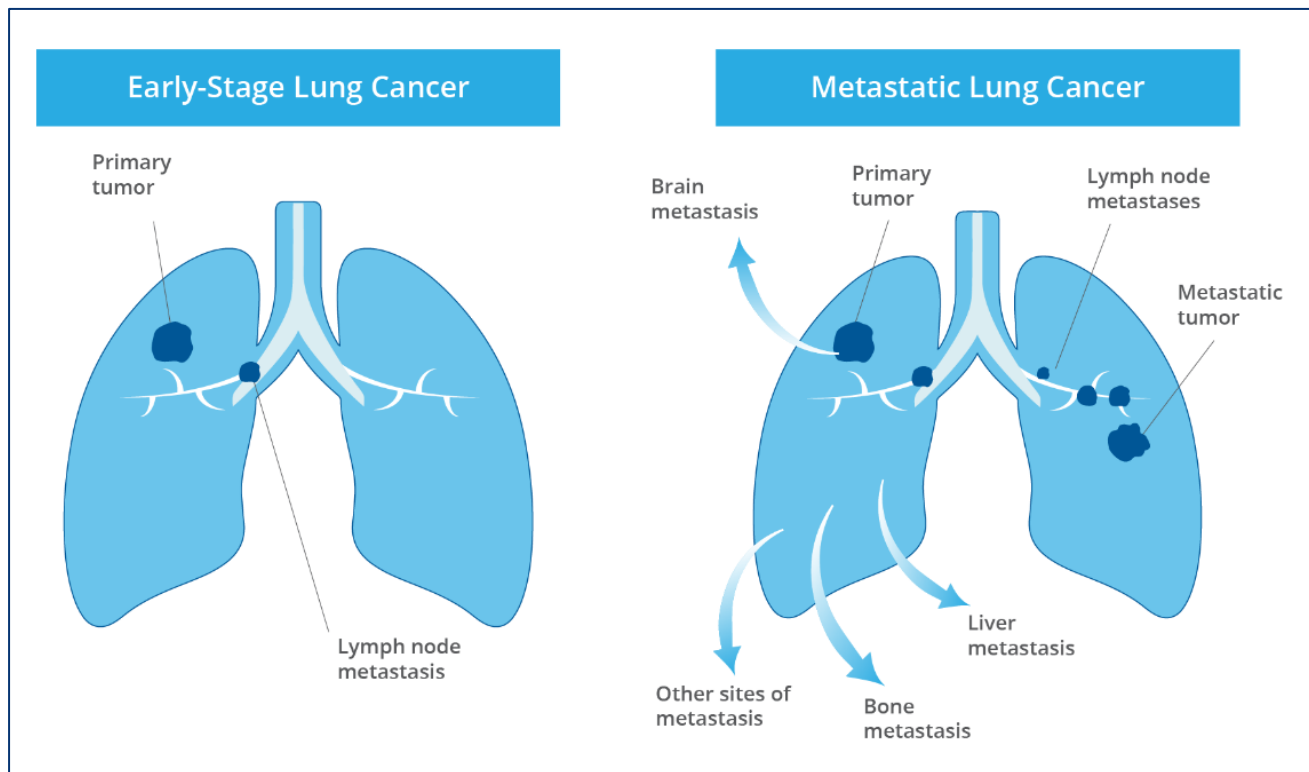
Histórico de câncer

Histórico familiar

ANAMNESE



Os tratamentos para o câncer de pulmão baseiam-se:



Tipo de câncer

Extensão da disseminação

Histórico médico

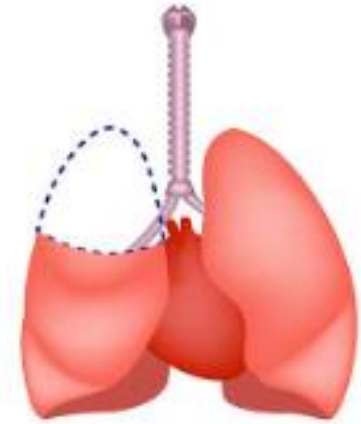
## CIRURGIA

Efeitos colaterais:

- Dor
- Inchaço
- Infecções
- Pneumotorax



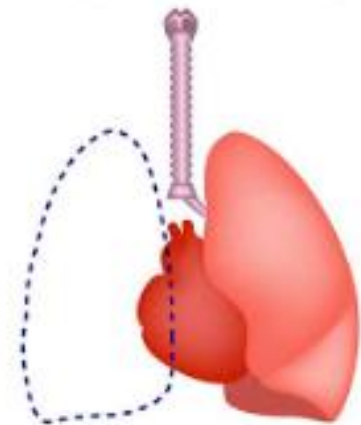
wedge resection



segmentectomy



lobectomy



pneumonectomy



## RADIOTERAPIA

A Radioterapia não causa dor e não te deixa radioativo!!!

Mas os efeitos são cumulativos, e incluem: mudança da cor da pele; fadiga; dor para deglutir e pneumonite





## QUIMIOTERAPIA, TERAPIA ALVO E IMUNOTERAPIA

Efeitos colaterais:

- Náusea e Vômito
- Alopecia
- Neutropenia
- Anemia
- Reações imunomediadas



# ORIENTAÇÕES MÉDICAS



## EFEITOS COLATERAIS

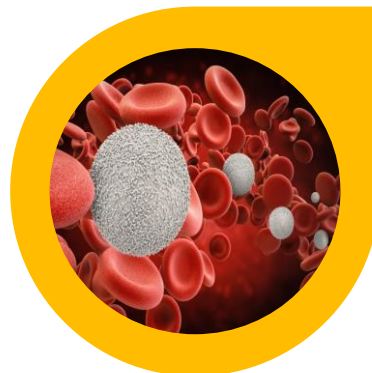
Alopecia



Náusea



Neutropenia



Fadiga



## ALIMENTAÇÃO E DIETA

É importante evitar a desnutrição  
Oncológica.

Precisamos estabelecer um peso  
adequado para o paciente  
conseguir suportar o tratamento







## EXERCÍCIO FÍSICO

Ganho de massa muscular

Força

Autonomia

Maior tolerância ao tratamento

Envelhecimento saudável



## A MAIOR VITÓRIA É O COMEÇO DE UMA NOVA ETAPA

Apague o cigarro e acenda a vida.



PARANDO  
DE FUMAR

APÓS

20  
MIN

A pressão  
sanguínea  
e a pulsação  
voltam ao  
normal

2  
HORAS

Não há  
mais  
nicotina  
circulando  
no sangue

8  
HORAS

O nível de  
oxigênio  
no sangue  
se normaliza

12 a 24  
HORAS

Os  
pulmões já  
funcionam  
melhor

2  
DIAS

O olfato  
já percebe  
melhor os  
cheiros e o  
paladar já  
degusta melhor  
a comida

3  
SEM

A respiração  
se torna  
mais fácil e  
a circulação  
melhora

1  
ANO

O risco de  
morte por  
infarto do  
miocárdio  
é reduzido  
à metade

## CESSAR TABAGISMO

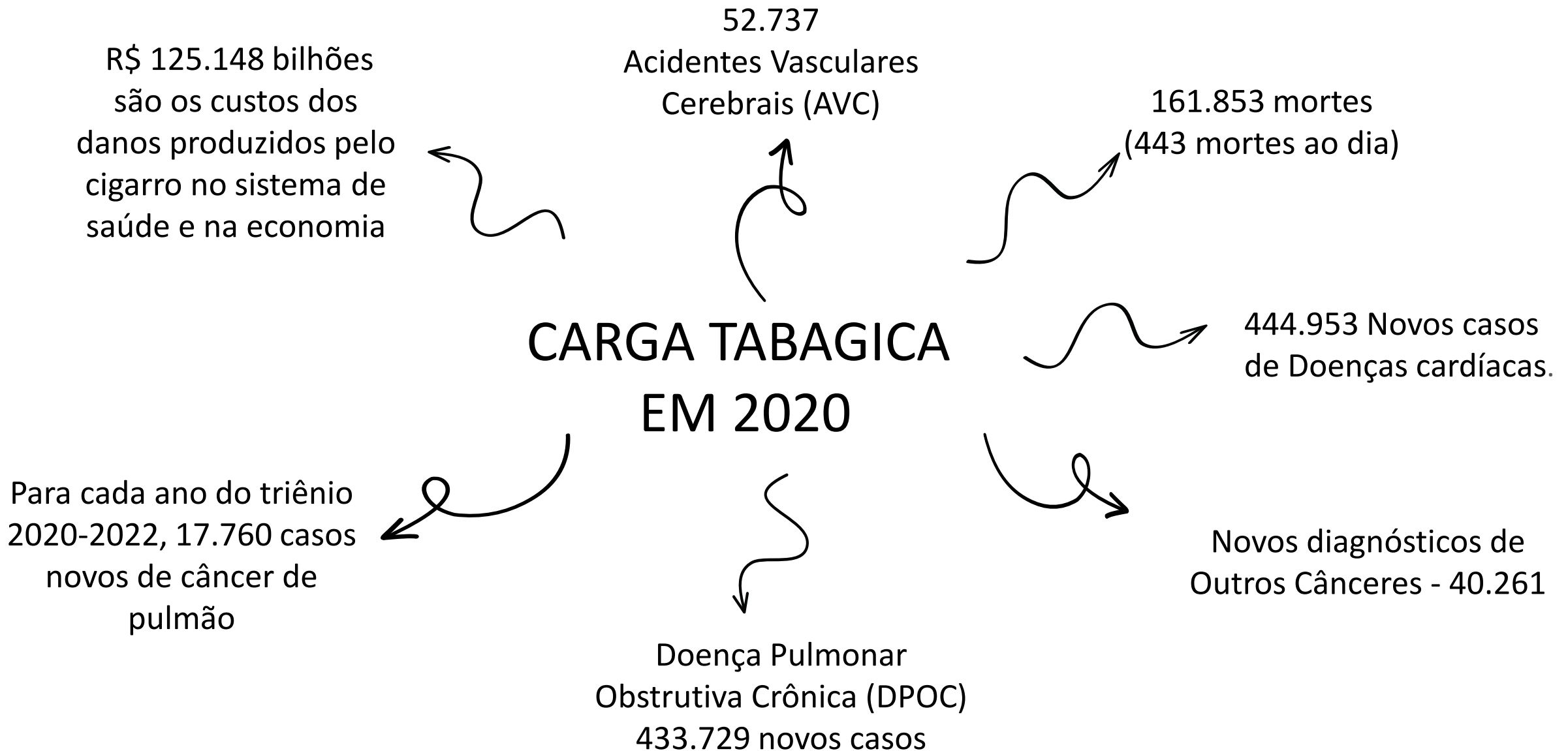
Trabalho multidisciplinar

Malefícios do Tabaco

Salientar Tabagismo Passivo

Reduzir a Carcinogênese

# ORIENTAÇÕES MÉDICAS





- Dor óssea (como dor nas costas ou quadris)
- Dificuldade em engolir
- Inchaço do rosto
- Veias salientes no pescoço e na cabeça
- Linfonodos no pescoço ou acima da clavícula
- Amarelecimento da pele e dos olhos
- Dor de cabeça
- Fraqueza ou dormência de um braço ou perna
- Tontura
- Problemas de equilíbrio
- Convulsões

Primeira consulta  
com diagnóstico

Avaliação de  
fatores de risco

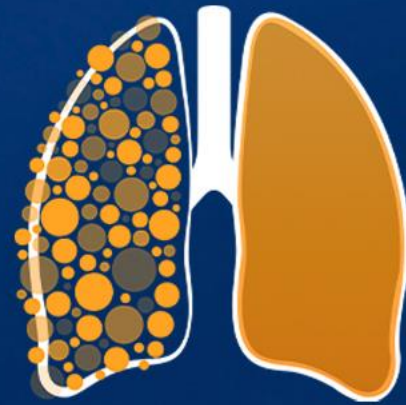
Orientação do  
tratamento

Elucidação dos  
efeitos colaterais

Importância do  
auto cuidado

Cessaçãode  
tabagismo





12º SIMPÓSIO  
INTERNACIONAL DE

CÂNCER DE  
PULMÃO

2ª JORNADA ONCONNECTION MULTICARE

2024

## Luma Schneider

Oncologista Clínica Hospital Sírio-Libanês

Mestranda pelo Centro Universitário FMABC

GERENCIAMENTO E PRODUÇÃO

