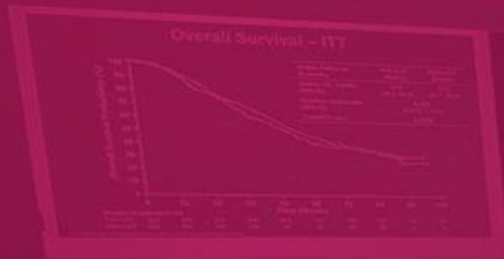


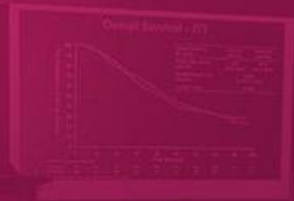
OFFICIAL
best of  SABCS



CONFERÊNCIA BRASILEIRA DE
CÂNCER DE MAMA

LACOG - GBECAM 2023

LACOG - GBECAM



CONFERÊNCIA BRASILEIRA DE
CÂNCER DE MAMA
LACOG - GBECAM 2024

REALIZAÇÃO



OFFICIAL



APOIO

Instituto Projeto



GERENCIAMENTO E PRODUÇÃO



LINFEDEMA

PREVENÇÃO E INTERVENÇÃO



ALESSANDRA TESSARO

fisioterapia mamária

Linfedema relacionado ao câncer de mama - BCRL

- Linfedema é uma patologia crônica e progressiva
- Acúmulo de fluidos, ricos em proteínas, nos tecidos intersticiais
- A prevalência do linfedema varia entre 9% e 40% depende da abordagem axilar e do tratamento cirúrgico
- 5% a 34% após cirurgia e radioterapia.

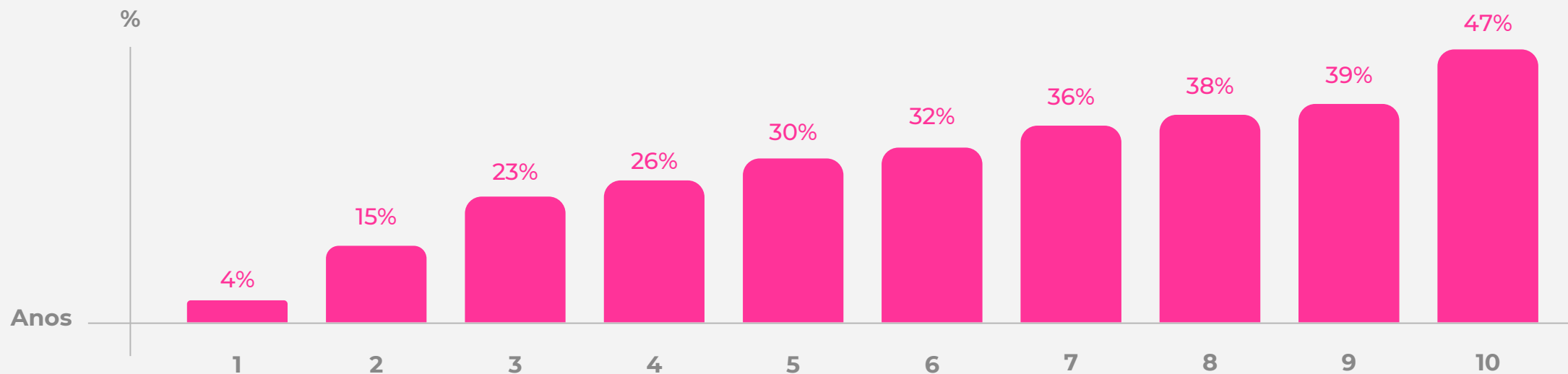
Fatores de Risco Modificáveis

- IMC > 25
- Infecções – erisipela
- hábitos e comportamentos

Não Modificáveis:

idade
alterações linfáticas/venosas
tratamento oncológico

Incidência de Linfedema



The Breast
Volume 36, December 2017, Pages 67-73

Original article

Incidence and risk factors of lymphedema after breast cancer treatment: 10 years of follow-up

Ana Carolina Padula Ribeiro Pereira^a ✉, Rosalina Jorge Koifman^a ✉, Anke Bergmann^b ✉

Table 5

Cox multivariate model to assess the effect of variables with statistic and clinical importance in the development of lymphedema.

Variables	HR	95%CI	p-value
Radiotherapy	2.19	1.63–2.94	<0.001
Obesity (BMI _≥ 30)	1.52	1.20–1.92	<0.001
Seroma	1.46	1.14–1.87	0.003
Chemotherapy infusion in the affected limb	1.45	1.12–1.87	0.005
Staging	1.41	1.11–1.80	0.005

O estudo transversal em mulheres trabalhadoras com linfedema, conclui:

- O linfedema de membro superior, pode impactar significativamente o trabalho;
- necessidade de adaptações da estação de trabalho;
- **afeta a vida econômica, laboral, social, emocional, familiar e física funcional.**

Home > Supportive Care in Cancer > Article

Impact of breast cancer–related lymphedema on working women

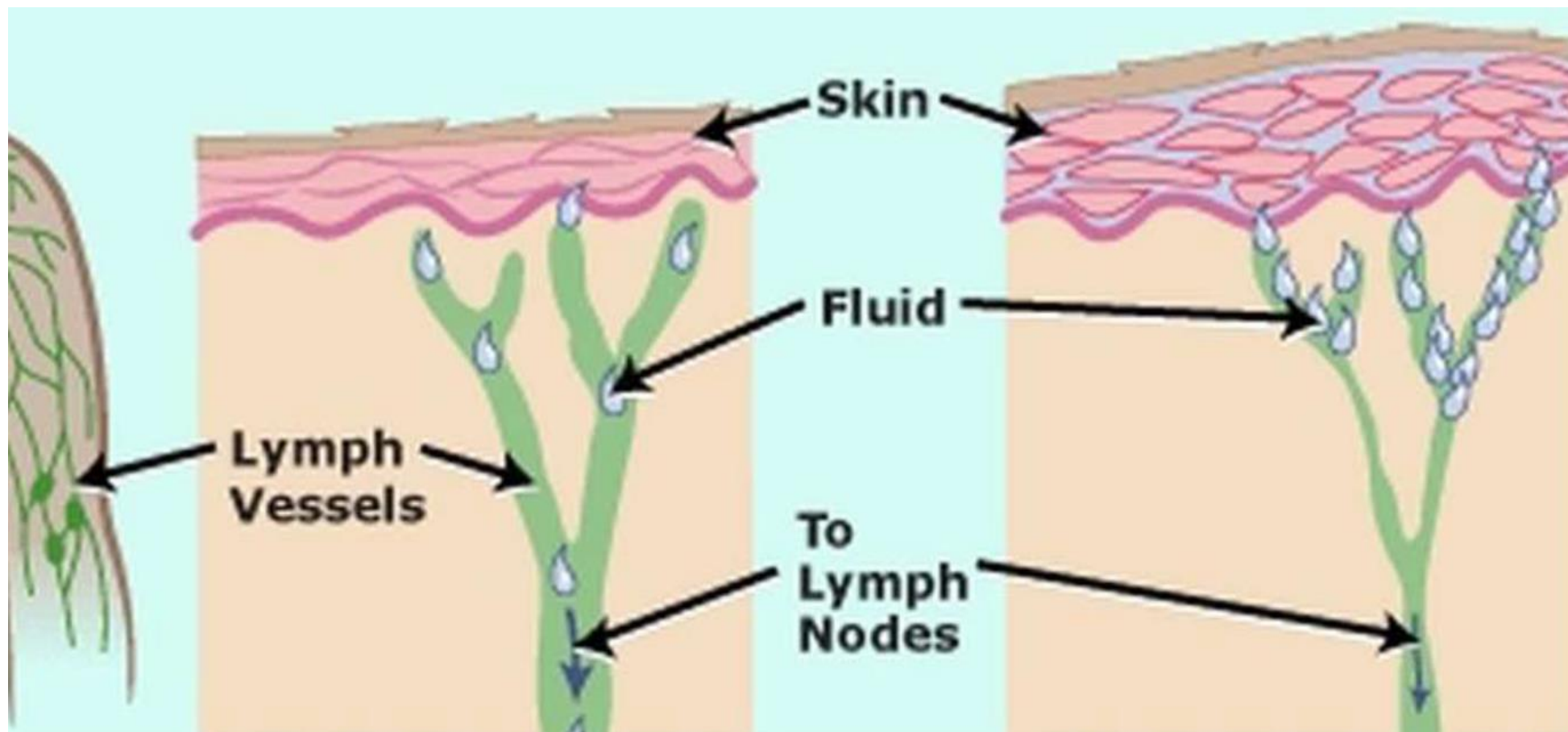
Original Article | Published: 13 April 2019
Volume 28, pages 79–85, (2020) [Cite this article](#)

[Stéphane Vignes](#) ✉, [Pascal Fau-Prudhomot](#), [Laura Simon](#), [Marie-Laure Sanchez-Bréchet](#), [Maria Arrault](#) & [Fabrice Locher](#)



Normal

Linfedema



Fisioterapia X Prevenção

Prevenção primária

reduzir a exposição aos
fatores de risco

Prevenção secundária

diagnóstico precoce
sintomas, exame físico

Prevenção terciária

tratamento, redução e
manutenção de volume



Advances in the prevention and treatment of breast cancer-related lymphedema

Paula M. C. Donahue^{1,2} · Adrien MacKenzie³ · Aleksandra Filipovic⁴ · Louise Koelmeyer⁵

Received: 30 January 2023 / Accepted: 6 April 2023 / Published online: 27 April 2023
© The Author(s) 2023

Educação
e conscientização
do paciente

Tratamentos
microcirúrgicos

Redução da incidência
de BCRL

Multidisciplinary preventive intervention for breast cancer-related lymphedema: An international consensus

Patricia Martínez-Jaimez^{1,2}  | Pilar Fuster Linares² | Neil Piller³ |
Jaume Masia^{1,4,5} | Takumi Yamamoto⁶ | Luis López-Montoya⁷ |
Cristina Monforte-Royo²

- Consenso internacional para a prevenção multidisciplinar da BCRL, estabelecendo 50 estratégias preventivas, visando sistematizar o cuidado de mulheres com câncer de mama.
- recomendações gerais, abordagem terapêutica, reabilitação e fisioterapia e orientações dietéticas.



The effectiveness of lymphedema self-management in the prevention of breast cancer-related lymphedema and quality of life: A randomized controlled trial

Kubra Temur^a, Sevgisun Kapucu^{b,*}



- Conhecer os sintomas e fatores de risco do linfedema
- Prevenir possíveis infecções, mantendo bons cuidados com a pele
- Manutenção do peso ideal
- Prática de exercícios

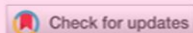


original reports

Prophylactic Use of Compression Sleeves Reduces the Incidence of Arm Swelling in Women at High Risk of Breast Cancer–Related Lymphedema: A Randomized Controlled Trial

Vincent S. Paramanandam, PhD^{1,2}; Elizabeth Dyke, PhD¹; Gary M. Clark, PhD²; Anuradha A. Daptardar, BSc²; Ajeeta M. Kulkarni, MSc, BSc²; Nita S. Nair, DNB (Gen Surg), MRCS (Ed), MCh (Surg Onco)²; Rajendra A. Badwe, MBBS, MS²; and Sharon L. Kilbreath, BScPT, MCISci, PhD¹

Journal of Clinical Oncology®



Mulheres com alto risco de BCRL, o uso profilático de mangas de compressão e cuidados habituais, atrasaram a incidência de inchaço do braço em comparação com o grupo de controle

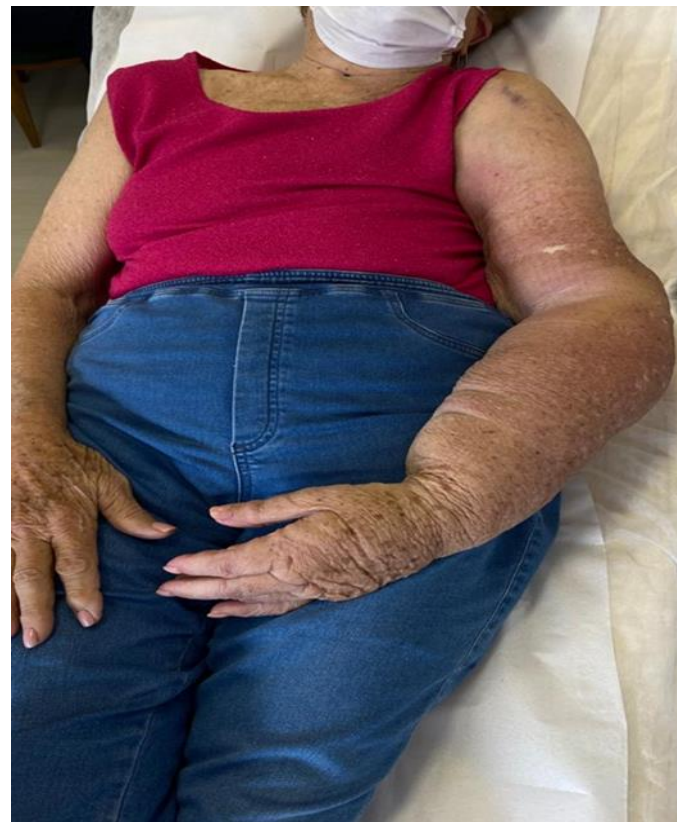
LYMPHATIC RESEARCH AND BIOLOGY
Volume 17, Number 1, 2019
© Mary Ann Liebert, Inc.
DOI: 10.1089/lrb.2018.0006

Do Compression Sleeves Reduce the Incidence of Arm Lymphedema and Improve Quality of Life? Two-Year Results from a Prospective Randomized Trial in Breast Cancer Survivors

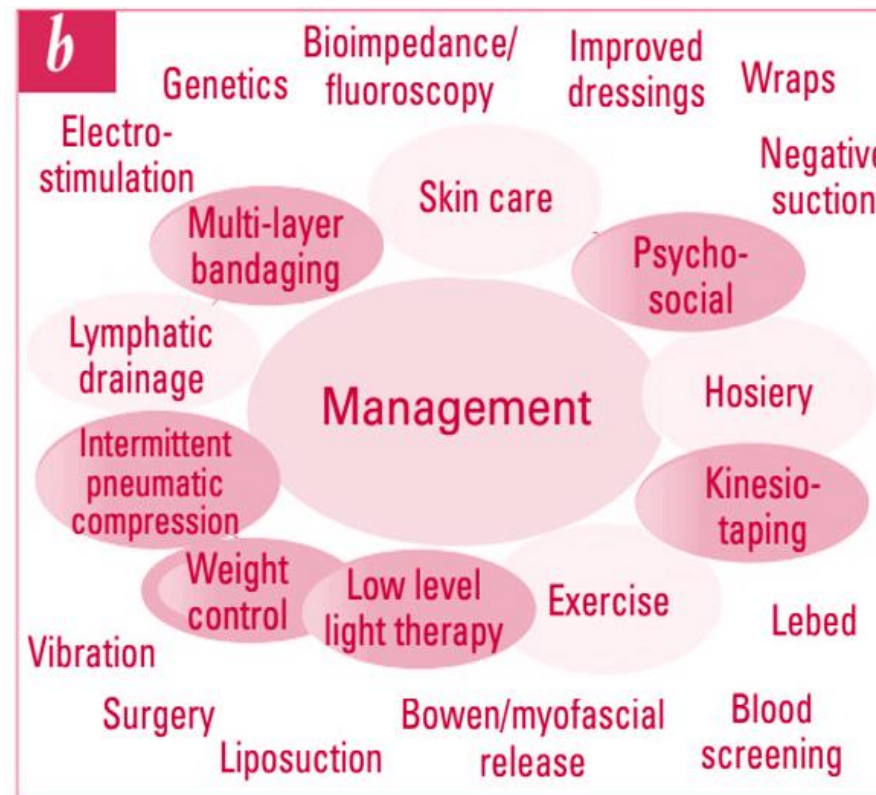
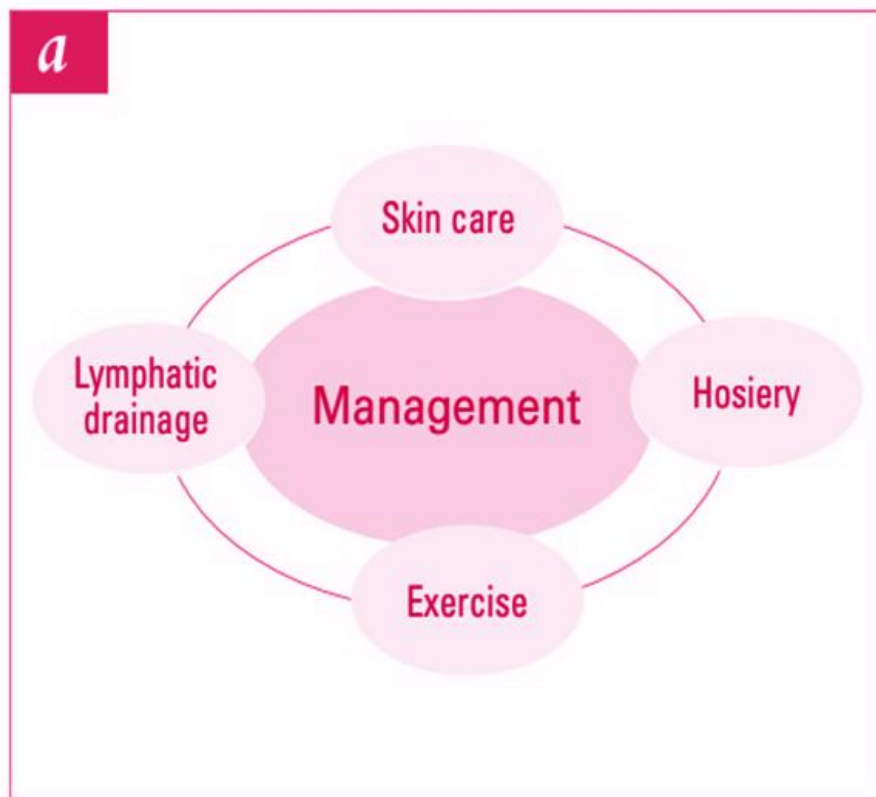
Katarzyna Ochalek, PT, PhD,^{1,2} Hugo Partsch, MD, PhD,³
Tomasz Gradalski, MD, PhD,² and Zbigniew Szygula, MD, PhD⁴

Braçadeiras de compressão leve usadas por 2 anos não só são capazes de reduzir a incidência de edema pós-operatório precoce e de linfedema, mas também levam a uma melhora significativa de qualidade de vida, como função física, fadiga, dor, sintomas nos braços e nas mamas.

O linfedema tem tratamento?



Evolução no tratamento do Linfedema



Wigg J. et al, 2016

Terapia Física Complexa Descongestiva



Dispositivos com velcro e braçadeiras



Novas Tecnologias no tratamento do Linfedema

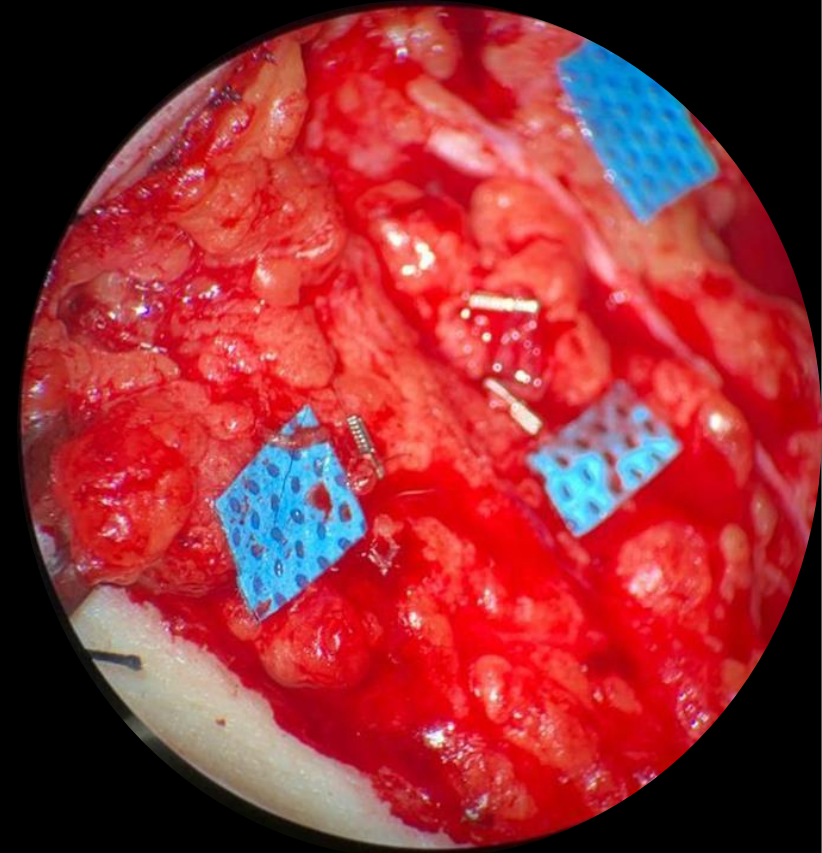


Novas Tecnologias



Tratamentos cirúrgicos para o linfedema

- **LYMPHA - Lymphatic Microsurgical Preventative Healing-**
técnica microcirúrgica linfática reconstrutiva no momento do esvaziamento axilar, anastomoses linfovenosas, como uma abordagem preventiva;
- **Axillary Reverse Mapping – ARM** é uma técnica para identificar e poupar a drenagem linfática do braço;
- **Transferências de linfonodos;**
- **Lipoaspiração** tem sido usados para tratar a formação de fibrose dos tecidos e gorduras.



terapias complementares

Fisioterapia:

- Bombas pneumáticas
- Endermologia
- Terapia por ondas de choque
- Fotobiomodulação
- Acupuntura
- Hidroterapia
- Plataforma Vibratória
- Outras terapias manuais
- Entre outras...

Outras abordagens:

- Tratamento Cirúrgico
- Medicamentoso
- acompanhamento nutricional
- exercício físico



NADA SUBSTITUI A TERAPIA COMPRESSIVA!!

Artigos citados em aula:

- Yeliz Cemal et al, **Preventative measures for lymphedema: Separating fact from fiction**, Published online 2011 Jul 28. doi: 10.1016/j.jamcollsurg.2011.07.001
- Boyages, J et al, **Worse and worse off: the impact of lymphedema on work and career after breast cancer** Published online 2016 May 17. doi: 10.1186/s40064-016-2300-8
- Marchito, Liz de Oliveira et al, **Prevention and Care of Lymphedema after Breast Cancer: Understanding and Adherence to Physiotherapeutic Guidelines** Published online 2019 oai:rbc.inca.gov.br:article/273
- **CONSENSUS DOCUMENT The Diagnosis and treatment of Peripheral Lymphedema: 2020**
<https://doi.org/10.2458/lymph.4649>
- Batista, B. et al, **Surgical options for lymphedema after gynecological cancer treatment: current trends and advances** <https://doi.org/10.1136/ijgc-2023-004607>
- **Vignes, Sthéfane et al, Impact of breast cancer–related lymphedema on working women**
[published: 13 April 2019](https://doi.org/10.1136/ijgc-2023-004607)
- McEvoy, Maurenn et al, **Prevention of Breast Cancer-Related Lymphedema** <https://doi.org/10.1016/j.clbc.2021.02.009>
- Shi Bohui et al, **Effects of a lymphedema prevention program based on the theory of knowledge-attitude-practice on postoperative breast cancer patients: A randomized clinical trial** Cancer Med 2023 Jul;12(14):15468-15481.

Obrigada!



ALESSANDRA TESSARO

fisioterapia mamária