

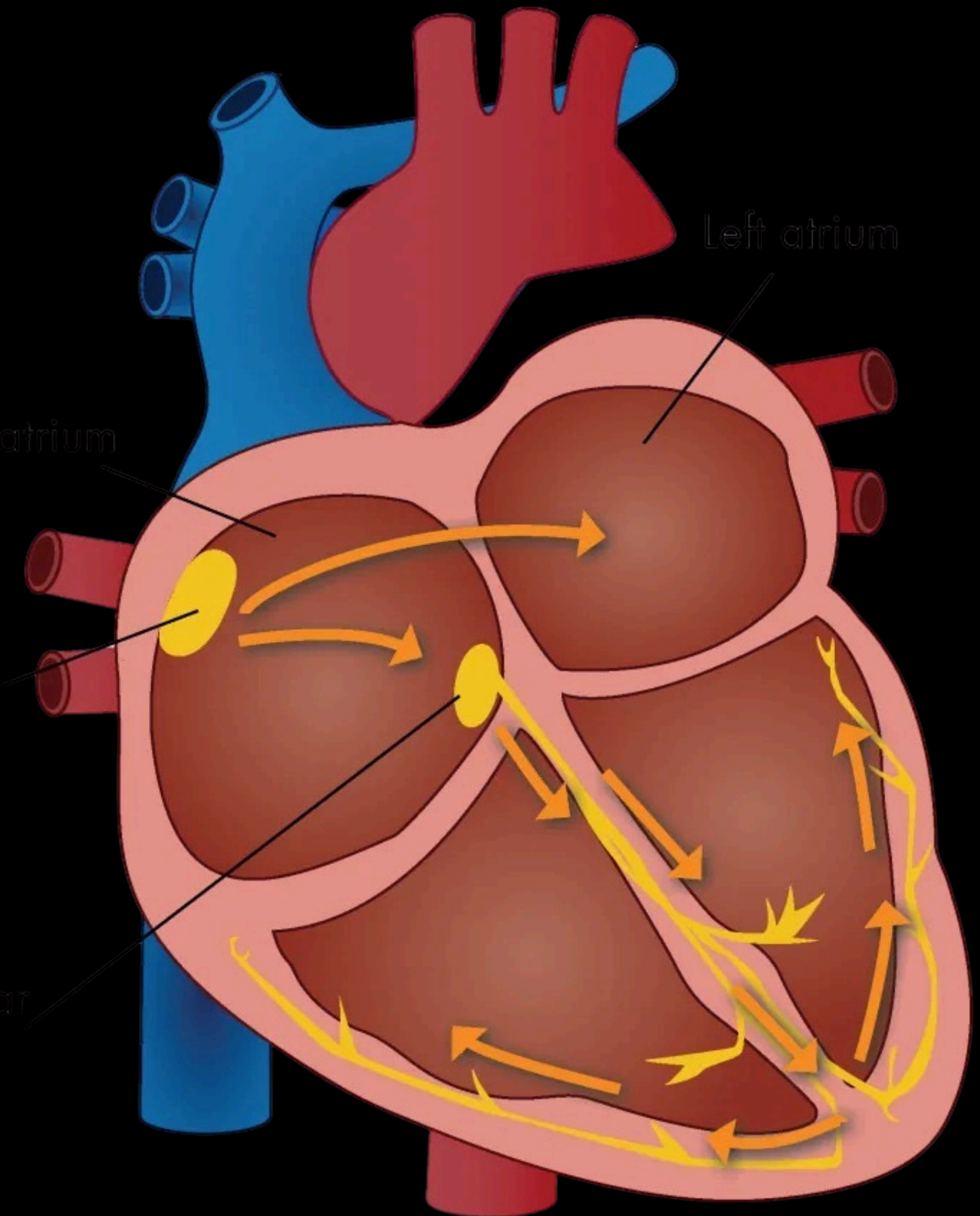
Qual das seguintes estruturas do sistema de condução cardíaco dos mamíferos foi identificada histologicamente pela primeira vez?

D-Células de Purkinje

Jan Evangelista Purkinje descreveu essas "fibras gelatinosas" especializadas no subendocárdio do coração em 1839.

Sinoatrial node (pacemaker)

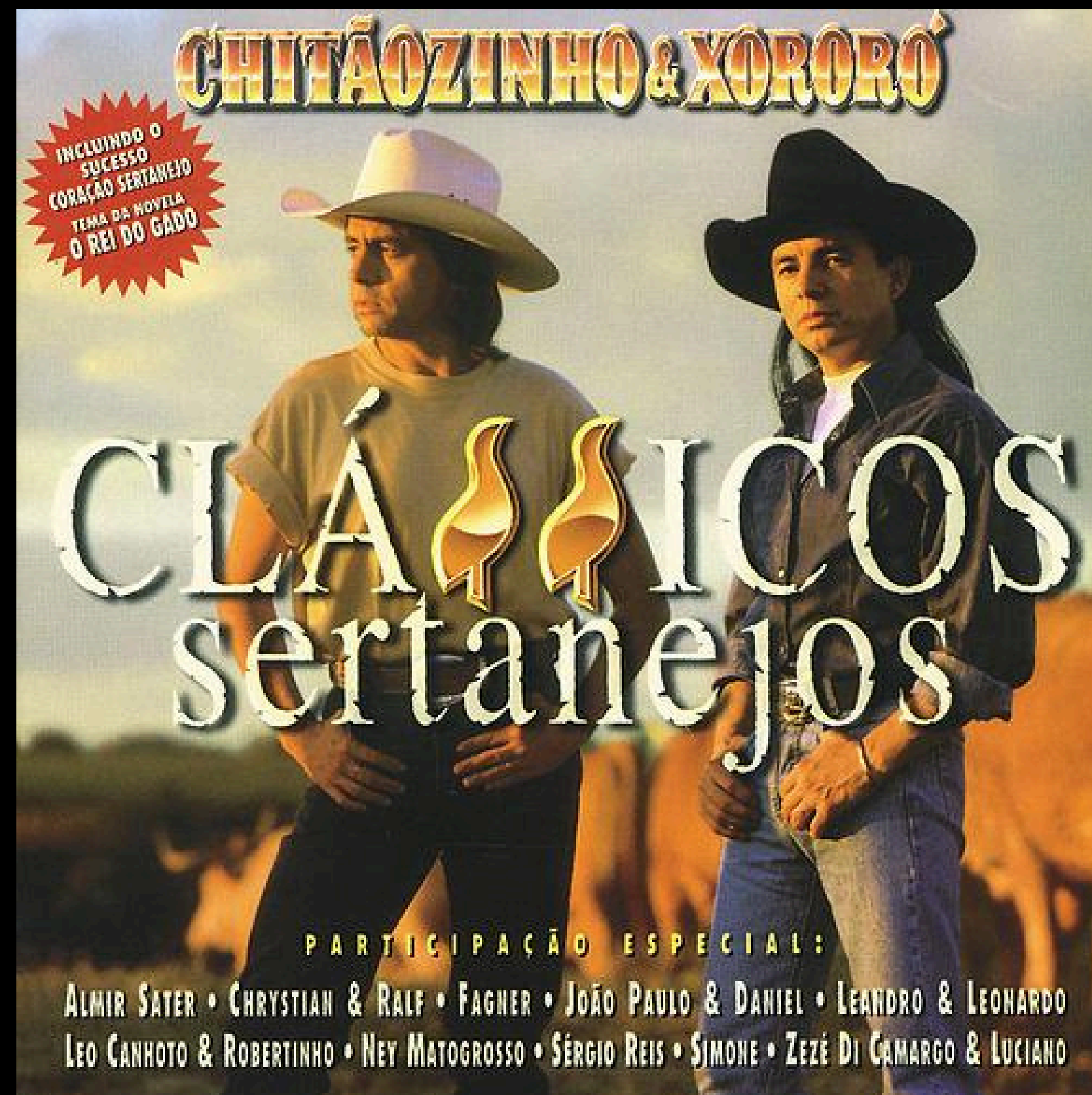
Atrioventricular node



Que dupla sertaneja gravou a música “Coração Sertanejo”?

Resposta:

C- Chitãozinho & Xororó,  
A canção foi lançada no álbum Clássicos Sertanejos em 1996 e consolidou-se como um dos grandes sucessos da dupla, retratando a vida no campo e as raízes sertanejas



**Que atriz norte-americana convivia com uma condição rara no coração chamada dextrocardia?**

**Resposta:**

**B- Catherine O'Hara. A atriz revelou em entrevistas que descobriu essa condição congênita já na idade adulta. Ela faleceu em janeiro de 2026, aos 71 anos, de embolia pulmonar.**



Imagens: Deadline.com

**Qual a autoria da frase: "O coração tem razões que a própria razão desconhece"?**

Resposta:

B - Blaise Pascal, na obra O pensamento,

O filósofo, matemático e físico francês (1623–1662) escreveu a citação encontra-se na sua obra "Pensamentos" (Pensées) refletindo a ideia de que emoções e a fé (o "coração") possuem uma lógica própria que a mente racional ("razão") não consegue compreender.



Imagem: Uai

## Como surgiu a frase "Até a pé nós iremos" - Hino do Grêmio FBPA?

Resposta:

B- Devoção da torcida durante uma greve de ônibus e bondes em Porto Alegre.

A frase surgiu na "Marcha do Cinquentenário" do Grêmio, composta por Lupicínio Rodrigues em 1953. A inspiração veio da dedicação dos torcedores que caminharam até o estádio da Baixada durante uma greve de bondes e ônibus em Porto Alegre, para assistir a um jogo contra o Cruzeiro-RS.

