

Um estudo publicado no New England Journal of Medicine analisou os efeitos da Copa do Mundo FIFA de 2006 sobre a saúde cardiovascular dos torcedores alemães. O que os pesquisadores descobriram?

- A) Os infartos diminuíram nos dias de jogos.
- B) O risco cardiovascular aumentou cerca de 2,7 vezes nos jogos da Alemanha.
- C) Apenas idosos foram afetados.
- D) Não houve alteração nos atendimentos cardíacos.



Imagem: Canva

Um estudo publicado no New England Journal of Medicine analisou os efeitos da Copa do Mundo FIFA de 2006 sobre a saúde cardiovascular dos torcedores alemães. O que os pesquisadores descobriram?

Resposta: B - O risco cardiovascular aumentou cerca de 2,7 vezes nos jogos da Alemanha. Infarto, arritmias e angina foram os eventos mais observados, principalmente em partidas mais emocionantes e especialmente entre pessoas com doença cardíaca prévia.



Imagem: Canva

Aortopatias: qual gene está classicamente associado à síndrome de Marfan?

A- FBN1 (fibrilina-1)

B- TGFBR2

C- ACTA2

D- COL3A1

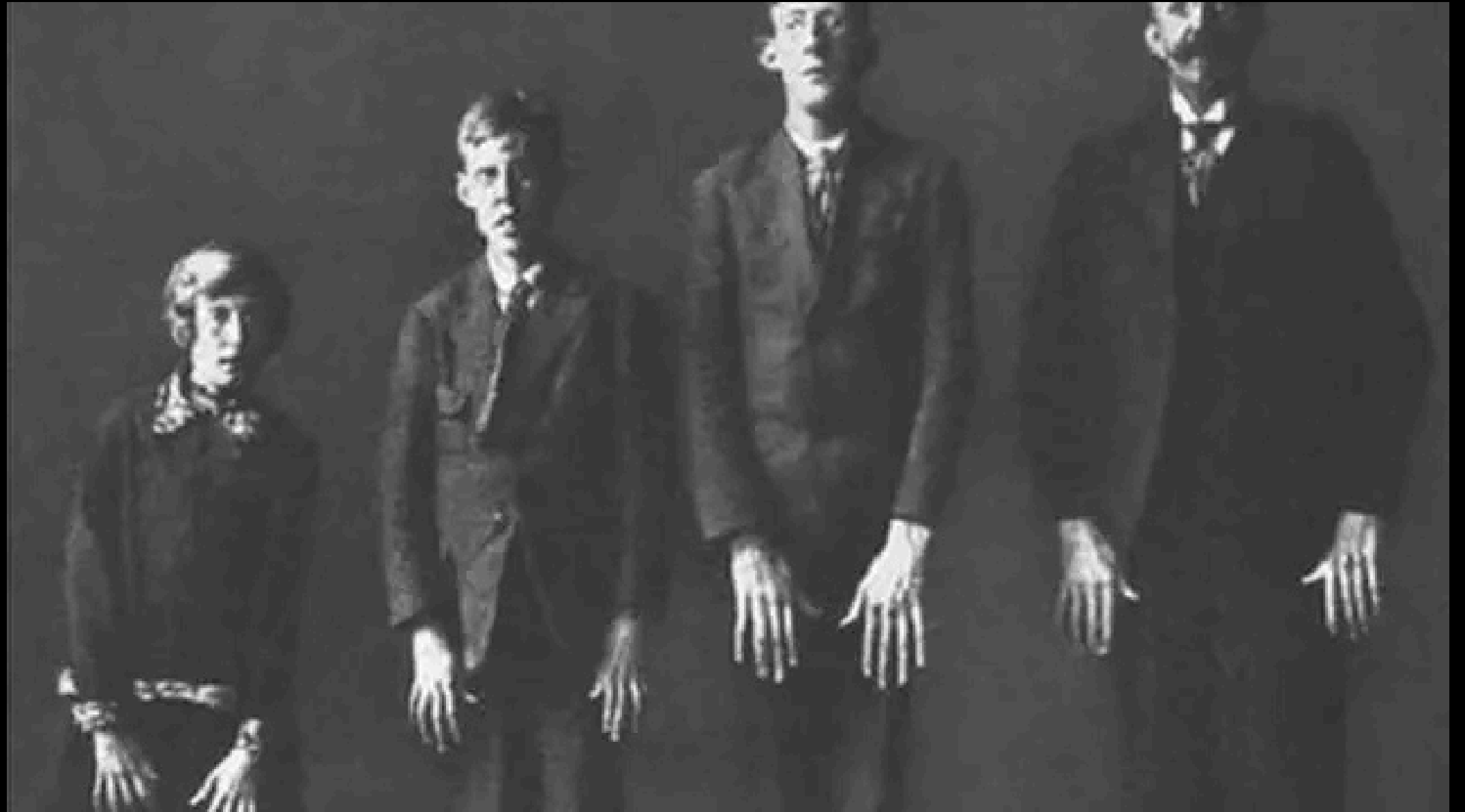


Imagem: BBC

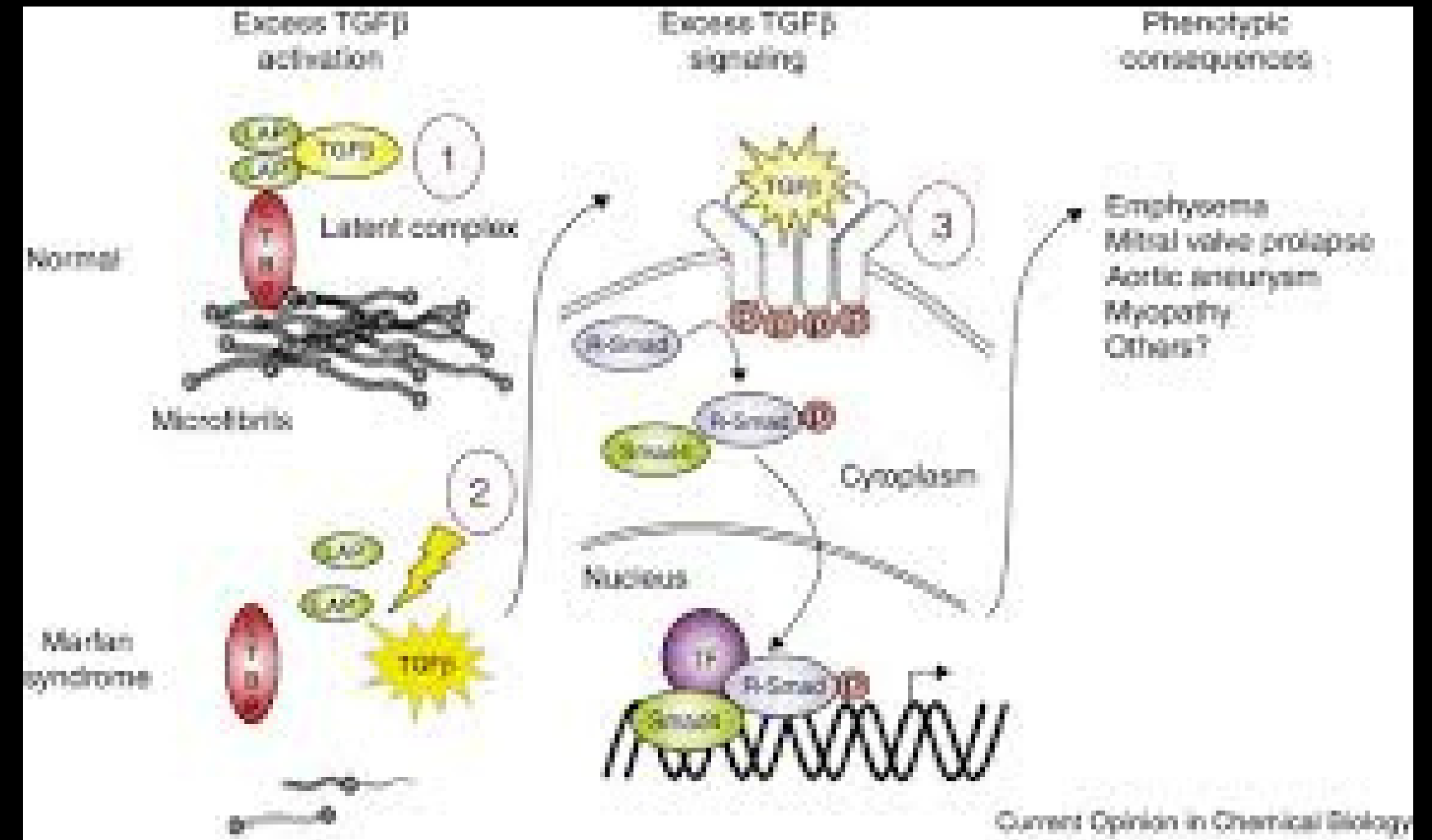
Una familia presenta las características clásicas identificadas por primera vez por el pediatra francés Antoine Bernard Marfan a finales del siglo XIX.

Aortopatias: qual gene está classicamente associado à síndrome de Marfan?

Resposta:

A- FBN1 (fibrilina-1)

A Loeys-Dietz envolve a via do TGF- β (TGFB1/2, SMAD3); a COL3A1, a Ehlers-Danlos vascular.



Antes das modernas próteses valvares cardíacas, o cirurgião Charles Hufnagel desenvolveu uma solução inovadora para pacientes com insuficiência aórtica grave. O que tornava sua válvula implantada em 1952 tão peculiar?

- A) Era confeccionada com tecido retirado de válvulas bovinas
- B) Funcionava por meio de uma pequena esfera móvel que produzia um "clique" audível a cada batimento cardíaco
- C) Utilizava um sistema elétrico conectado a uma bateria externa
- D) Foi a primeira válvula implantada diretamente dentro do ventrículo esquerdo



Antes das modernas próteses valvares cardíacas, o cirurgião Charles Hufnagel desenvolveu uma solução inovadora para pacientes com insuficiência aórtica grave. O que tornava sua válvula implantada em 1952 tão peculiar?

Resposta: B) Funcionava por meio de uma pequena esfera móvel que produzia um "clique" audível a cada batimento cardíaco. Em 1952, Charles Hufnagel implantou uma válvula mecânica de plástico na aorta descendente contendo uma pequena esfera móvel. A cada batimento, a esfera se deslocava para controlar o fluxo sanguíneo, produzindo um "clique" característico.



Se na cardiologia humana lidamos com apenas um órgão, na biologia marinha alguns animais surpreendem. Quantos corações tem um polvo?

- A) Um único coração, idêntico ao humano
- B) Dois corações (um para o corpo e um para os tentáculos)
- C) Três corações (dois branquiais e um sistêmico)
- D) Nenhum, eles usam pressão osmótica da água



Se na cardiologia humana lidamos com apenas um órgão, na biologia marinha alguns animais surpreendem. Quantos corações tem um polvo?

Resposta:

C) Três corações (dois branquiais e um sistêmico)

Os polvos têm três corações: dois bombeiam sangue para as brânquias (onde pegam oxigênio) e o terceiro bombeia o sangue oxigenado para o resto do corpo.



Imagem: Canva

Viagem no tempo: na foto, o 50º Congresso da Sociedade Brasileira de Cardiologia, na PUC-RS. A mesa reúne cinco figuras e muitas seguem ativas e conhecidas até hoje. Aponte o nome de quatro delas:

A - Edmar Atik, Vera Aiello, Fábio Jatene, Valmir Fontes.

B - Edmar Atik , Vera Aiello, Fábio Jatene, José Wanderley

C - Edmar Atik , Vera Aiello, Carlos Moraes, Fábio Jatene.

D - Vera Aiello, Fábio Jatene, Valmir Fontes, Fernando Luchese



Imagem: Arquivo

Viagem no tempo: na foto, o 50º Congresso da Sociedade Brasileira de Cardiologia, na PUC-RS. A mesa reúne cinco figuras e muitas seguem ativas e conhecidas até hoje. Aponte o nome de quatro delas:

Resposta:

A - Edmar Atik, Vera Aiello, Fábio Jatene, Valmir Fontes.



Imagem: Arquivo