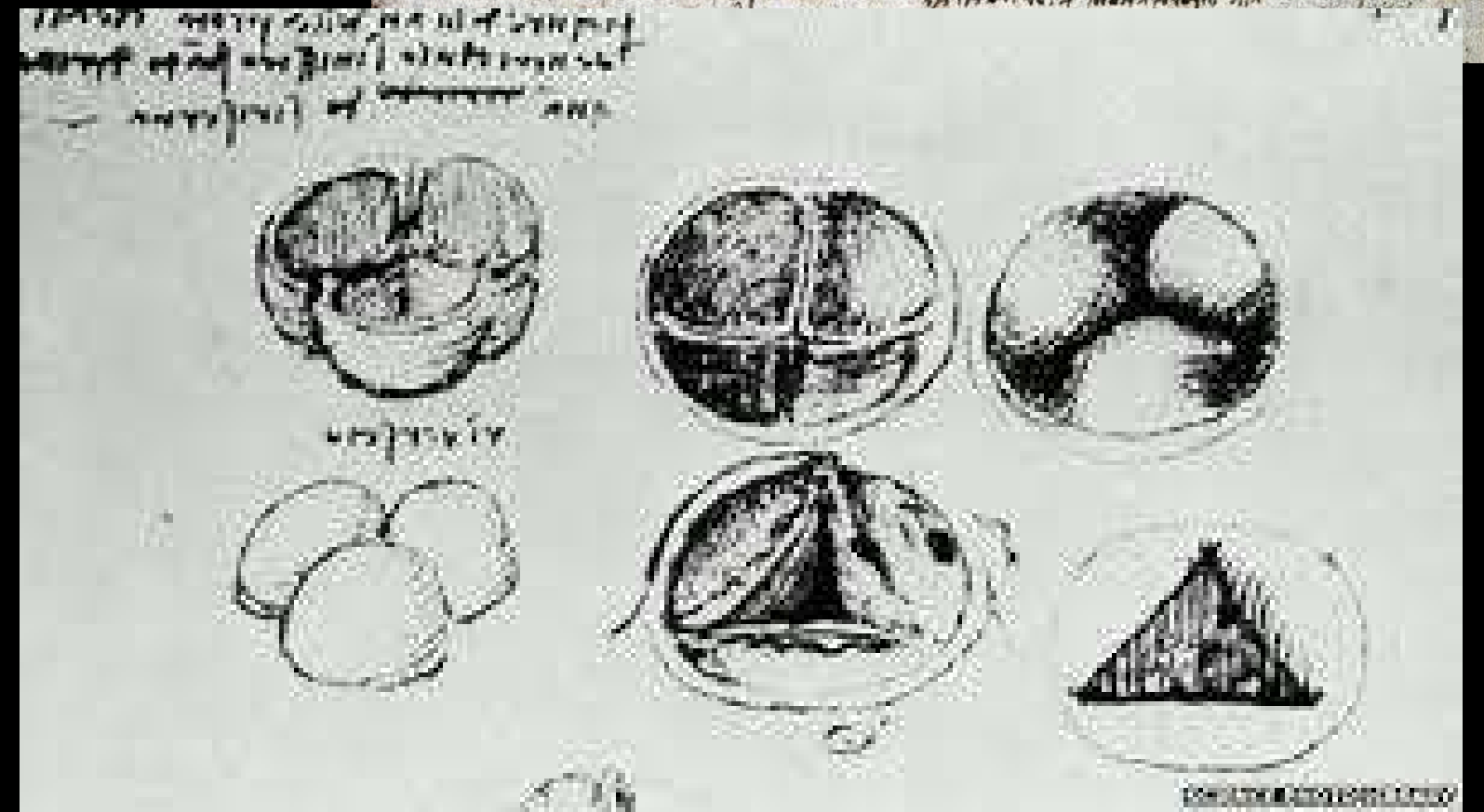
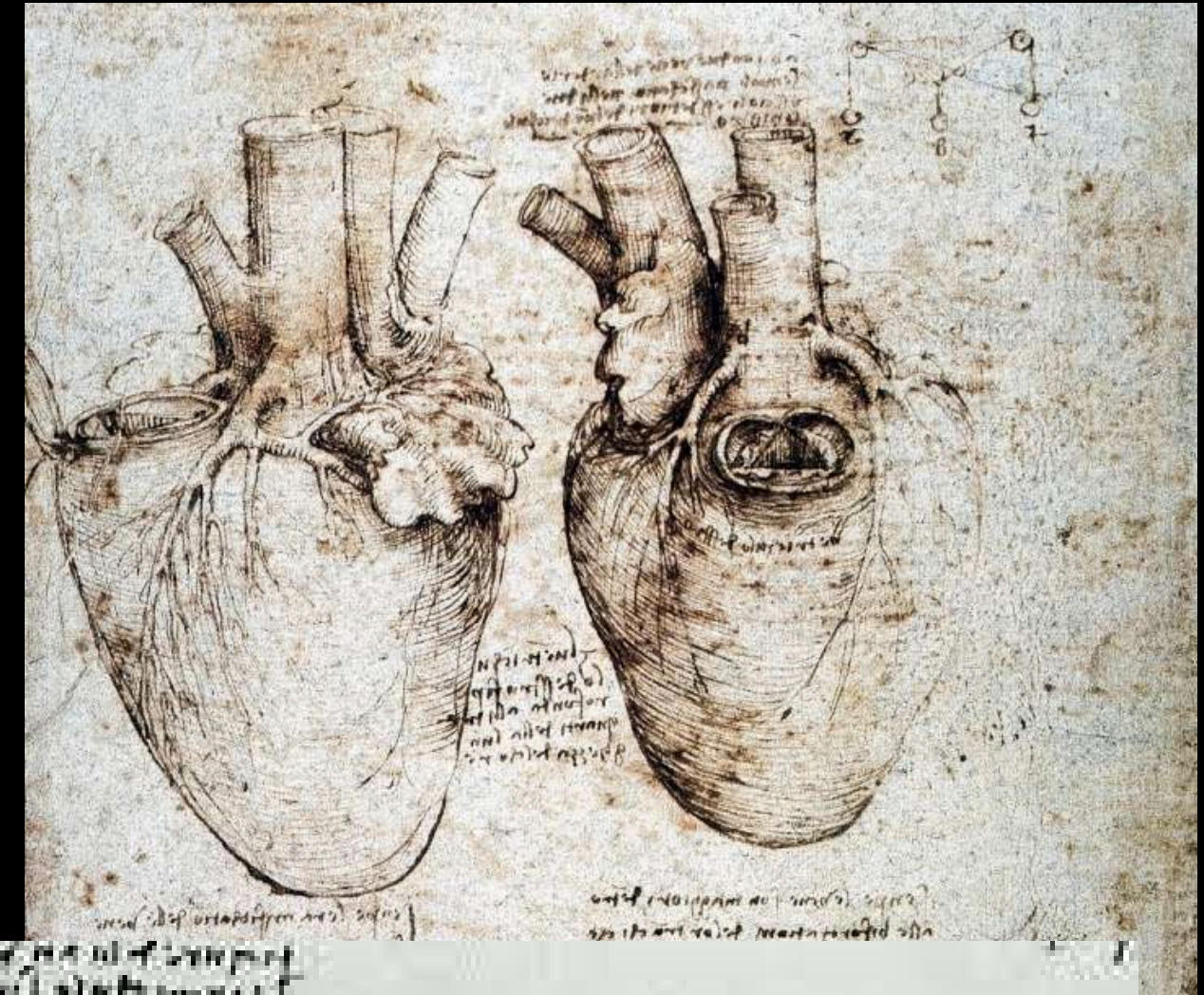


O gênio renascentista Leonardo da Vinci, que descreveu corretamente as quatro câmaras do coração, tinha uma característica curiosa em seus manuscritos. Qual era?

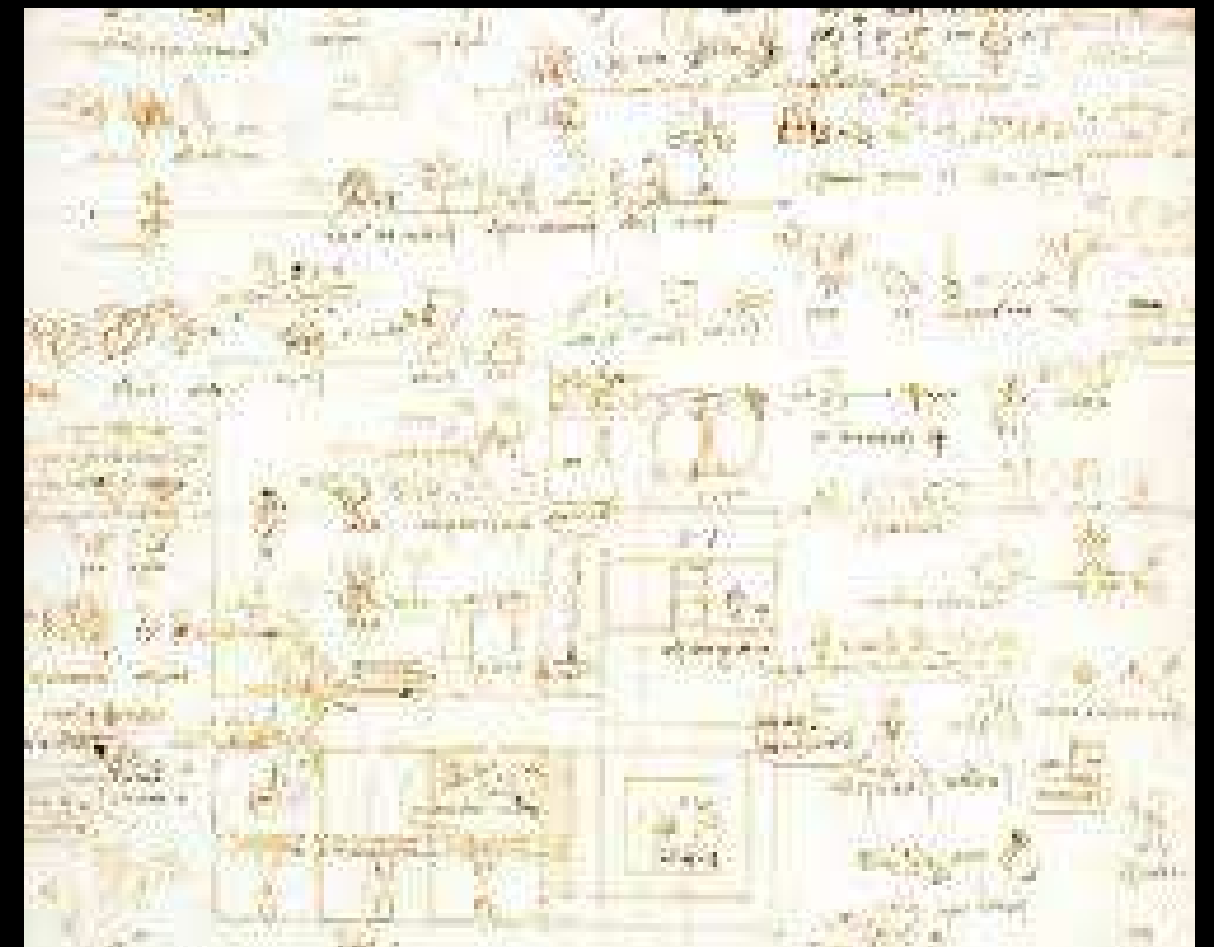
- A) Escrevia apenas em latim clássico
- B) Usava exclusivamente desenhos, sem palavras
- C) Escrevia da direita para a esquerda, em “escrita espelhada”
- D) Registrava seus estudos apenas em códigos numéricos



**O gênio renascentista Leonardo da Vinci, que descreveu corretamente as quatro câmaras do coração, tinha uma característica curiosa em seus manuscritos. Qual era?**

**Resposta correta: C) Escrevia da direita para a esquerda, em “escrita espelhada”**

Leonardo da Vinci escrevia em sentido invertido, além de quase não usar pontuação ou acentos. Historiadores acreditam que isso podia ajudar a evitar borrões por ele ser canhoto, além de dificultar a leitura de suas anotações por outras pessoas.



**Superinteressante**

**Quem realizou o primeiro implante de marca-passo cardíaco totalmente interno em 1958, marco da cardiologia moderna?**

A- Willem Einthoven

B- Åke Senning

C- Michael DeBakey

D- John Gibbon



O marca-passo pioneiro (Fonte: Agent Gallery)

**Quem realizou o primeiro implante de marca-passo cardíaco totalmente interno em 1958, marco da cardiologia moderna?**

**Resposta:**

**B- Åke Senning, Em 1958, ele implantou o primeiro marca-passo totalmente interno, na Suécia.**

**Fonte: literatura histórica da cardiologia e registros do desenvolvimento de dispositivos cardíacos implantáveis (ex.: Heart Rhythm Society).**

**Curiosidade: o primeiro dispositivo tinha bateria que durou apenas cerca de uma semana; versões anteriores, na década de 1930, eram externas e exigiam acionamento manual frequente.**



Senning, Elmqvist e um colega médico durante testes em 1954 (Fonte: Wikimedia Commons)

**O sistema cardiovascular mais antigo já identificado foi encontrado em um fóssil de aproximadamente 520 milhões de anos. Esse organismo era semelhante a qual animal?**

A- estrela-do-mar

B- camarão

C- água-viva

D- polvo



Foto: Canva

**O sistema cardiovascular mais antigo já identificado foi encontrado em um fóssil de aproximadamente 520 milhões de anos. Esse organismo era semelhante a qual animal?**

Resposta

B- camarão. O fóssil pertence a um artrópode primitivo semelhante a um camarão, revelando o sistema cardiovascular mais antigo já registrado, com cerca de 520 milhões de anos.

Fonte: estudos paleontológicos publicados na Nature Communications. A descoberta ajuda a entender a evolução dos sistemas circulatórios nos animais ao longo de centenas de milhões de anos.



Foto: Revista Galileu

**Quem é reconhecido como o organizador da Sociedade Brasileira de Cardiologia em 1943?**

A- Carlos Chagas

B- Dante Pazzanese

C- Adib Jatene

D- Euryclides de Jesus Zerbini



Foto: SBC

**Quem é reconhecido como o organizador da Sociedade Brasileira de Cardiologia em 1943?**

Resposta:

B- Dante Pazzanese foi o principal responsável pela organização da Sociedade Brasileira de Cardiologia em 1943, contribuindo decisivamente para a estruturação da cardiologia no Brasil.

Fonte: registros históricos da SBC e literatura sobre a história da cardiologia brasileira.



Foto: Academia de Medicina de São Paulo

**Que famoso cantor brasileiro, em agosto de 2000, aos 69 anos, realizou uma cirurgia para desobstrução das artérias coronárias, na qual recebeu seis pontes (duas mamárias, duas de safena e duas de artéria radial), devido a um quadro de angina?**

A- Agnaldo Timóteo

B- Cauby Peixoto

C- Nelson Gonçalves

D- Luiz Gonzaga

**Que famoso cantor brasileiro, em agosto de 2000, aos 69 anos, realizou uma cirurgia para desobstrução das artérias coronárias, na qual recebeu seis pontes (duas mamárias, duas de safena e duas de artéria radial), devido a um quadro de angina?**

Resposta:

B- Cauby Peixoto. Em agosto de 2000, aos 69 anos, ele foi submetido a uma cirurgia de revascularização do miocárdio. Recuperou-se bem e retornou aos palcos pouco tempo depois.



Foto: Wikipedia